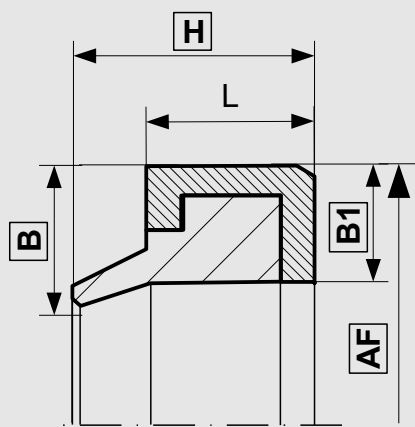


KARTA TECHNICZNA

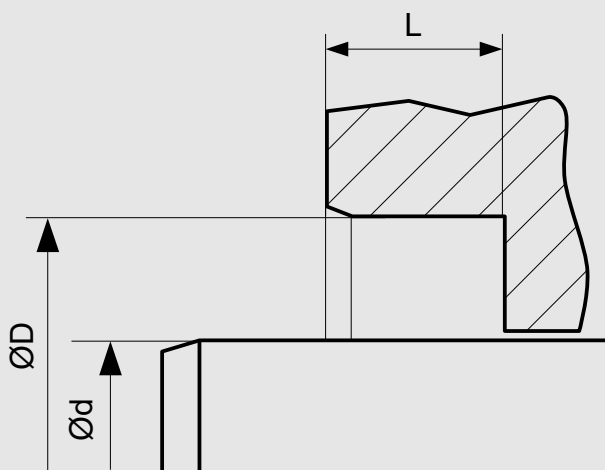
PARAMETRY PRACY



MATERIAŁ USZCZELNIAJĄCY	ZABUDOWA	TEMPERATURA PRACY	MAX. PRĘDKOŚĆ POSUWU
PU	POM, PA	-30°C + 80°C	4 m/s
H-PU		-20°C + 80°C	
S-PU		-20°C + 80°C	5 m/s
T-PU		-50°C + 80°C	4 m/s
X-PU		-30°C + 80°C	4 m/s
XH-PU		-20°C + 80°C	
XS-PU		-20°C + 80°C	5 m/s
NBR-I		PTFE-II	-30°C + 80°C
NBR-II	-20°C + 200°C		
NBR-III	-50°C + 150°C		
NBR-H	-25°C + 150°C		

Podane warunki pracy stanowią ogólne wskazania. Zaleca się, nie korzystać ze wszystkich wartości maksymalnych jednocześnie. Maksymalną prędkość posuwu można zastosować tylko przy obecności odpowiedniego czynnika smarującego.

Tolerancje wymiarów zależnie od średnicy	AF	H	B
< 50	+ 0,10	± 0,20	- 0,15
> 50 ----- < 100	+ 0,15	± 0,20	- 0,15
> 100 ----- < 150	+ 0,15	± 0,20	- 0,15
> 150 ----- < 250	+ 0,20	± 0,20	- 0,15
> 250 ----- < 350	+ 0,30	± 0,30	- 0,20
> 350 ----- < 600	+ 0,40	± 0,30	- 0,20



WYMIARY STANDARDOWE

Ødf8	ØDH8	L+0.2	RMAX	H
≥ 22 ... ≤ 100	d+10	7	0.4	10
> 100 ... < 200	d+15	9		12
> 200 ... < 600	d+20	12		16

PRZYKŁADOWE ZAMÓWIENIE

A03-A, d=50 mm, D=58 mm, L=7 mm, H=10 mm, PU / POM

PROFIL	d x D x L x H	MATERIAŁ USZCZELNIAJĄCY
A03-A	50 x 58 x 7 x 10	PU / POM