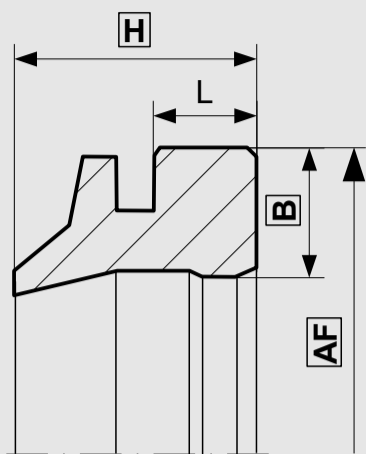


KARTA TECHNICZNA

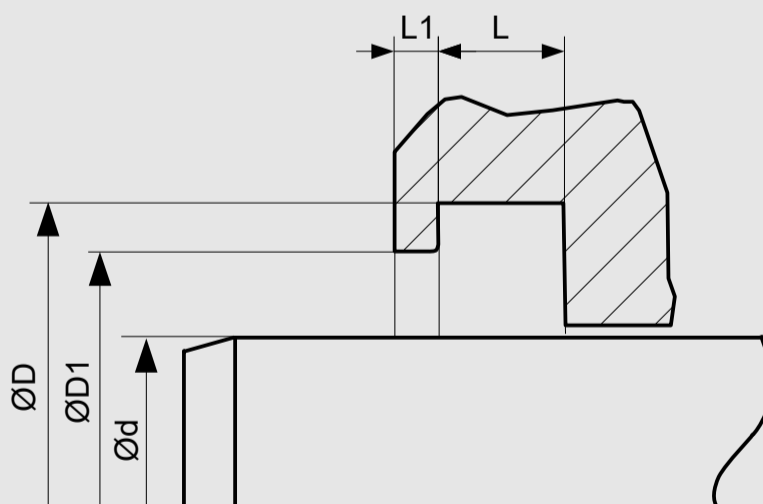
PARAMETRY PRACY



MATERIAŁ USZCZELNIAJĄCY	TEMPERATURA PRACY	MAX. PRĘDKOŚĆ POSUWU
PU	-30 °C...+110 °C	4 m/s
H-PU	-20 °C...+110 °C	
S-PU	-20 °C...+110 °C	5 m/s
T-PU	-50 °C...+110 °C	4 m/s
X-PU	-30 °C...+110 °C	4 m/s
XH-PU	-20 °C...+110 °C	
XS-PU	-20 °C...+110 °C	5 m/s
NBR-I	-30 °C...+100 °C	4 m/s
NBR-II	-20 °C...+200 °C	
NBR-III	-50 °C...+150 °C	
NBR-H	-25 °C...+150 °C	

Podane warunki pracy stanowią ogólne wskazania. Zaleca się, nie korzystać ze wszystkich wartości maksymalnych jednocześnie. Maksymalną prędkość posuwu można zastosować tylko przy obecności odpowiedniego czynnika smarującego.

Tolerancje wymiarów zależnie od średnicy	AF	H	B
< 50	+ 0,35	± 0,20	- 0,15
> 50 ----- < 100	+ 0,50	± 0,20	- 0,15
> 100 ----- < 150	+ 0,70	± 0,20	- 0,15
> 150 ----- < 250	+ 0,90	± 0,20	- 0,15
> 250 ----- < 350	+ 1,30	± 0,30	- 0,20
> 350 ----- < 500	+ 2,00	± 0,30	- 0,20
> 500 ----- < 800	+ 2,00	± 0,30	- 0,30



WYMIARY STANDARDOWE

Ødf8	ØD H11	ØD1 H11	L+0.2	L1	RMAX	R	H
≥ 11 ... ≤ 100	d+8	d+4	5	1,5	≤ 0.4	≤ 0.3	8
≥ 100 ... ≤ 150	d+10	d+5	6	2		≤ 0.4	9,7
≥ 150 ... ≤ 600	d+15	d+7,5	8.5	3		≤ 0.4	13

PRZYKŁADOWE ZAMÓWIENIE

A12-A, d=50 mm, D=58 mm, D1=54 mm, L= 5 mm, L1=2, PU

PROFIL	d x D x D1 x L x L1	MATERIAŁ USZCZELNIAJĄCY
A12-A	50 x 58 x 54 x 5 x 2	PU