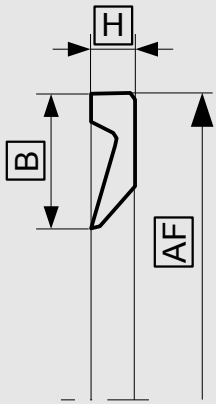


KARTA TECHNICZNA

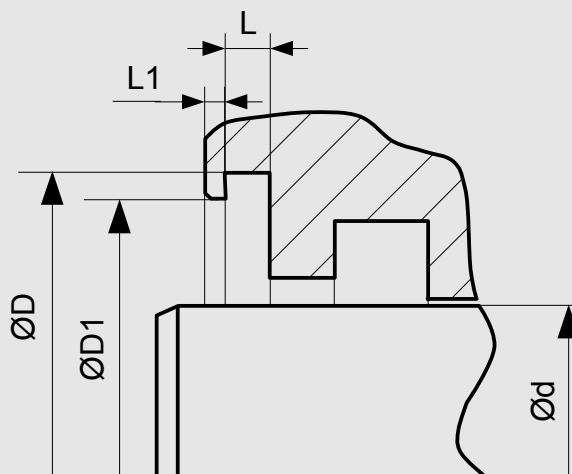
PARAMETRY PRACY



MATERIAŁ USZCZELNIAJĄCY	TEMPERATURA PRACY	MAX. PRĘDKOŚĆ POSUWU
X-PU	-30 °C...+110 °C	4 m/s
XH-PU	-20 °C...+110 °C	
XS-PU	-20 °C...+110 °C	5 m/s
POM	-30 °C...+80 °C	4 m/s
PA	-30 °C...+80 °C	

Podane warunki pracy stanowią ogólne wskazania. Zaleca się, nie korzystać ze wszystkich wartości maksymalnych jednocześnie. Maksymalną prędkość posuwu można zastosować tylko przy obecności odpowiedniego czynnika smarującego.

Tolerancje wymiarów zależnie od średnicy	AF	H	B
< 50	- 0,10	- 0,10	± 0,05
> 50 ----- < 150	- 0,10	- 0,10	+ 0,10
> 150 ----- < 350	- 0,10 - 0,20	- 0,10	+ 0,10
> 350 ----- < 500	- 0,10 - 0,30	- 0,10	+ 0,20 + 0,10



WYMIARY STANDARDOWE

Ød f8	ØD H9	ØD1 H11	L+0.2	RMAX
≥ 5 ... ≤ 50	d+10	d+9	2	0.4
> 50 ... < 150	d+15	d+14	6	
≥ 150 ... ≤ 600	d+20	d+18,5	8.5	

PRZYKŁADOWE ZAMÓWIENIE

A13-A, d=60 mm, D=75 mm, D1=74 mm, L= 4 mm, POM

PROFIL	d x D x D1 x L	MATERIAŁ USZCZELNIAJĄCY
A13-A	60 x 75 x 74 x 4	POM