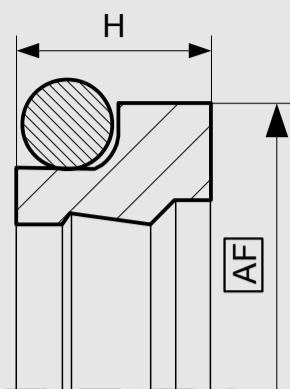


# KARTA TECHNICZNA

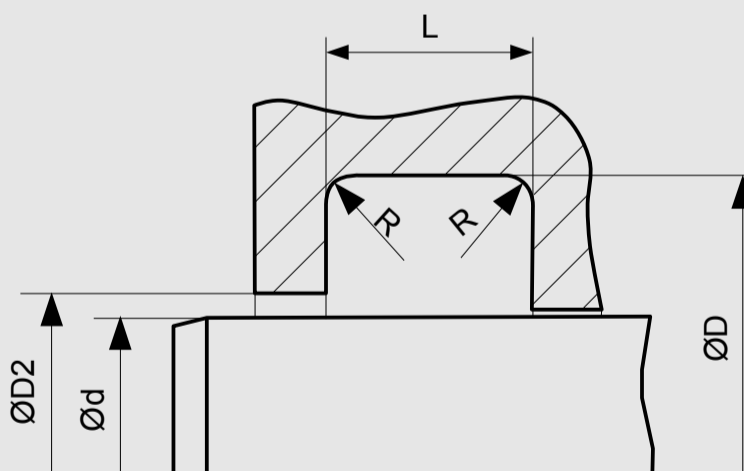
## PARAMETRY PRACY



Tolerancje wymiarów zależnie od średnicy	AF
≤ 35	- 0,15
> 35 ... ≤ 45	- 0,20
> 45 ... ≤ 70	- 0,30
> 70 ... ≤ 110	- 0,35
> 110 ... ≤ 180	- 0,40
> 180 ... ≤ 330	- 0,50
> 330 ... ≤ 430	- 0,60
> 430 ... ≤ 650	- 0,70
> 650 ... ≤ 1000	- 1,00

MATERIAŁ USZCZELNIAJĄCY	PIERŚCIEŃ ROZPRĘŻNY	TEMPERATURA PRACY	MAX. PRĘDKOŚĆ POSUWU
X-PU	NBR-70	-30 °C...+100 °C	4 m/s
XH-PU	NBR-70	-20 °C...+100 °C	
XS-PU	NBR-70	-20 °C...+100 °C	
PTFE-I	NBR-70	-30 °C...+100 °C	
	FPM-75 MVQ-70	-20 °C...+200 °C	
PTFE-II	NBR-70	-30 °C...+100 °C	
	FPM-75 MVQ-70	-20 °C...+200 °C	
PTFE-III	NBR-70	-30 °C...+100 °C	
	FPM-75 MVQ-70	-20 °C...+200 °C	
PTFE-IV	NBR-70	-30 °C...+100 °C	
	FPM-75 MVQ-70	-20 °C...+200 °C	

Podane warunki pracy stanowią ogólne wskazania. Zaleca się, nie korzystać ze wszystkich wartości maksymalnych jednocześnie. Maksymalną prędkość posuwu można zastosować tylko przy obecności odpowiedniego czynnika smarującego. Dla standardowego wykonania dopuszczalna wartość ciśnienia max. 16 bar.



## WYMIARY STANDARDOWE

Ødf8	ØD H9	ØD1 H11	L+0.2	ØD	RMAX
≥ 5 ... ≤ 12	d+4,80	d+1,0	3,7	1,78	0,4
≥ 12 ... ≤ 65	d+6,80	d+1,5	5,0	2,62	1,2
≥ 65 ... ≤ 180	d+8,80	d+2,0	6,0	3,53	2,0
≥ 180 ... ≤ 300	d+12,2	d+2,0	8,4	5,33	2,0
≥ 300 ... ≤ 650	d+16,0	d+2,5	11,0	7,00	2,0
≥ 650 ... ≤ 1000	d+20,0	d+2,5	14,0	8,40	2,0

## PRZYKŁADOWE ZAMÓWIENIE

A27-F, d=70 mm, D=78,8 mm, L= 6 mm, PTFE-II / NBR70

PROFIL	d x D x L	MATERIAŁY USZCZELNIAJĄCE
A27-F	70 x 78,8 x 6	PTFE-II / NBR70