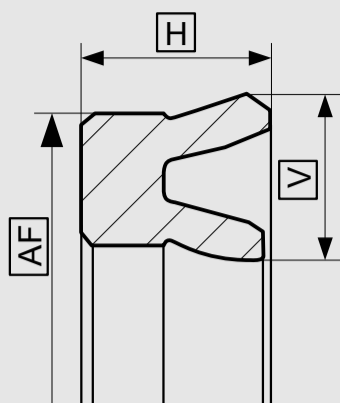


KARTA TECHNICZNA

PARAMETRY PRACY

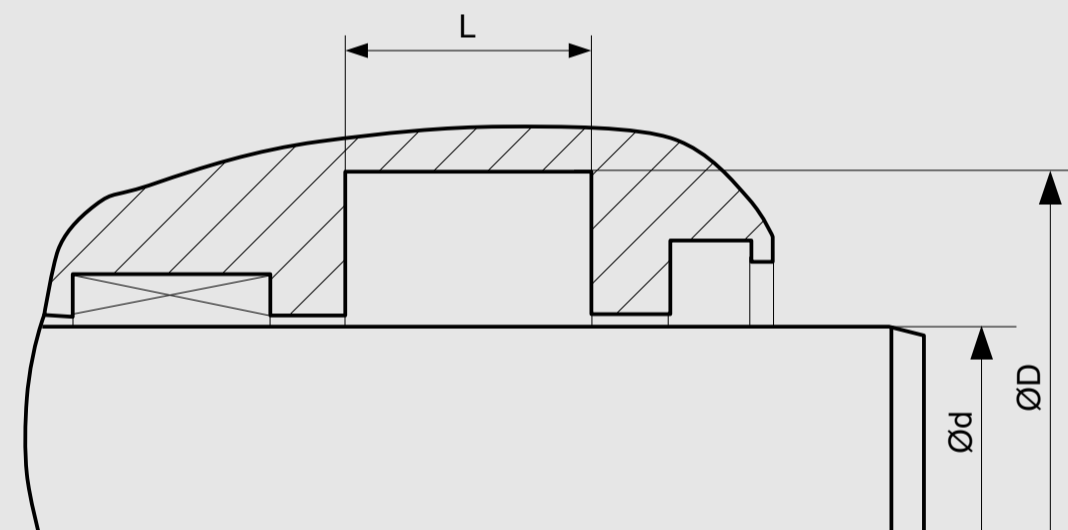


Tolerancje wymiarów zależnie od średnicy	AF	H	V
≤ 20	- 0,25	±0,20	±0,20
> 20 ... ≤ 40	- 0,35	±0,20	±0,20
> 40 ... ≤ 60	- 0,40	±0,20	±0,20
> 60 ... ≤ 100	- 0,50	±0,20	±0,20
> 100 ... ≤ 150	- 0,70	±0,20	±0,20
> 150 ... ≤ 200	- 0,90	±0,20	±0,20
> 200 ... ≤ 350	- 0,90	±0,35	±0,35
> 350 ... ≤ 500	- 1,30	±0,35	±0,35
> 500 ... ≤ 800	- 1,70	±0,50	±0,50

MATERIAŁ USZCZELNIAJĄCY	TEMPERATURA PRACY	MAX. PRĘDKOŚĆ POSUWU	MAX. CIŚNIENIE PRACY
NBR-I	-30 °C...+100 °C	1 m/s	25 bar (2,5 MPa)
NBR-II	-20 °C...+200 °C	1 m/s	25 bar (2,5 MPa)
NBR-III	-50 °C...+150 °C	1 m/s	25 bar (2,5 MPa)
NBR-H	-25 °C...+150 °C	1 m/s	25 bar (2,5 MPa)

Podane warunki pracy stanowią ogólne wskazania. Zaleca się, nie korzystać ze wszystkich wartości maksymalnych jednocześnie. Maksymalną prędkość posuwu można zastosować tylko przy obecności odpowiedniego czynnika smarującego.

*Wskaźnik ciśnienia zależy od wielkości szczeliny.



WYMIARY STANDARDOWE

Ød f8	ØD H10	L+0,2	Rmax	C	S*
≥ 5 ... ≤ 25	d+8	6,3	0,4	3,5	0,33
≥ 25 ... ≤ 50	d+10	8,0	0,4	4,0	0,37
≥ 50 ... ≤ 150	d+12	9,0	0,4	5,0	0,46
≥ 150 ... ≤ 300	d+16	14,0	0,4	6,0	0,54
≥ 300 ... ≤ 500	d+20	17,0	0,4	8,5	0,61
≥ 500 ... ≤ 700	d+24	25,0	0,4	10,0	0,67
≥ 700	d+30	32,0	0,4	13,0	0,67

* Podane wielkości szczelin stosuje się do temp. 70 st. C. Wyższe temperatury pracy wymagają zastosowania mniejszych szczelin.

PRZYKŁADOWE ZAMÓWIENIE

S05-R, d=100 mm, D=112 mm, L= 10 mm, NBR-I

PROFIL	d x D x L	MATERIAŁ USZCZELNIAJĄCY
S05-R	100 x 112 x 10	NBR-I