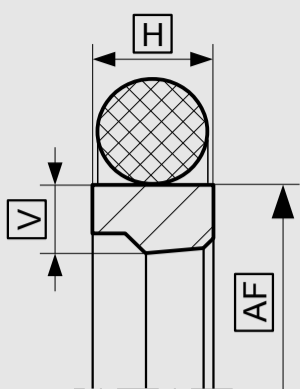


# KARTA TECHNICZNA

## PARAMETRY PRACY

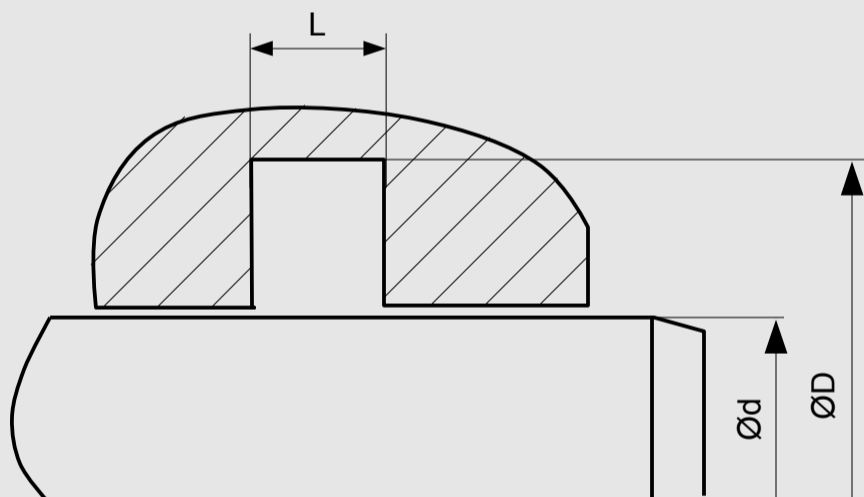


Tolerancje wymiarów zależnie od średnicy	AF	H ≤ 6,3	H > 6,3	V
≤ 20	- 0,10	±0,05	±0,10	±0,05
> 20 ... ≤ 40	- 0,15			
> 40 ... ≤ 50	- 0,20			
> 50 ... ≤ 80	- 0,30			
> 80 ... ≤ 120	- 0,35			
> 120 ... ≤ 200	- 0,40			
> 200 ... ≤ 250	- 0,50			
> 250 ... ≤ 400	- 0,60			
> 400 ... ≤ 650	- 0,70			
> 650 ... ≤ 800	- 1,20			

MATERIAŁ USZCZELNIAJĄCY	PIERŚCIEN ROZPRĘŻNY	TEMPERATURA PRACY	MAX. PRĘDKOŚĆ POSUWU	MAX. CIŚNIENIE PRACY
PU	NBR70	-30 °C...+100 °C	1 m/s	250 bar (25 MPa)
H-PU	NBR70	-20 °C...+100 °C	1 m/s	250 bar (25 MPa)
S-PU	NBR70	-20 °C...+100 °C	1,4 m/s	250 bar (25 MPa)
T-PU	NBR70	-50 °C...+100 °C	1 m/s	250 bar (25 MPa)

Podane warunki pracy stanowią ogólne wskazania. Zaleca się, nie korzystać ze wszystkich wartości maksymalnych jednocześnie. Maksymalną prędkość posuwu można zastosować tylko przy obecności odpowiedniego czynnika smarującego.

\*Wskaźnik ciśnienia zależy od wielkości szczeliny.



## WYMIARY STANDARDOWE

Ød f8	ØD H10	L+0,2	R	C	Ø OD	MAX. WIELKOŚĆ SZCZELINY S*		
						100 bar	160 bar	250 bar
≥ 4 ... ≤ 8	d+4,9	2,2	0,4	2,5	1,78	0,30	0,25	0,20
≥ 8 ... ≤ 19	d+7,3	3,2	0,6	3,5	2,62	0,40	0,30	0,25
≥ 19 ... ≤ 38	d+10,7	4,2	1,0	4,5	3,53	0,50	0,35	0,25
≥ 38 ... ≤ 200	d+15,1	6,3	1,3	5,0	5,33	0,50	0,40	0,30
≥ 200 ... ≤ 256	d+20,5	8,1	1,8	6,0	7,00	0,70	0,50	0,35
≥ 256 ... ≤ 600	d+24,0	8,1	1,8	8,0	7,00	0,70	0,50	0,35

\* Podane wielkości szczelin stosuje się do temp. 70 st. C. Wyższe temperatury pracy wymagają zastosowania mniejszych szczelin.

## PRZYKŁADOWE ZAMÓWIENIE

S09-P, d=100 mm, D=115 mm, L= 10 mm, PU / NBR70

PROFIL	d x D x L	MATERIAŁY USZCZELNIAJĄCE
S09-P	100 x 115,1 x 6,3	PU / NBR70