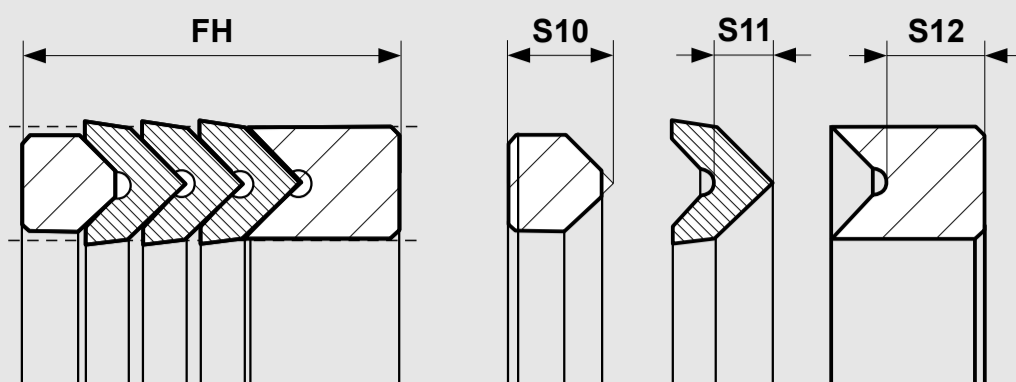


KARTA TECHNICZNA

PARAMETRY PRACY



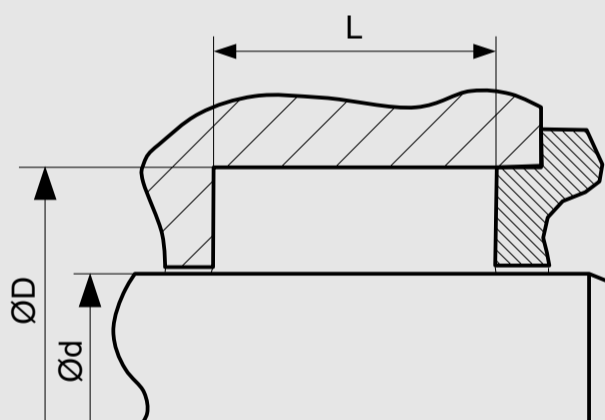
| Tolerancje wymiarów zależnie od średnicy | FH |
|---|--------|
| ≤ 200 | - 0,50 |
| > 200 ... ≤ 1000 | - 0,80 |

| PIERŚCIEŃ DOCISKOWY S-10 | PIERŚCIEŃ DASZKOWY S11 | PIERŚCIEŃ OPOROWY S-12 | TEMPERATURA PRACY | MAX. PRĘDKOŚĆ POSUWU | MAX. CIŚNIENIE PRACY* |
|--------------------------------|------------------------------|------------------------------|----------------------|----------------------------|-----------------------------|
| POM PA** | PU | POM PA** | -30 °C...+100 °C | 0,5 m/s | 500 bar (50 MPa) |
| | H-PU | | -20 °C...+100 °C | 0,5 m/s | |
| | T-PU | | -50 °C...+100 °C | 0,5 m/s | |
| | S-PU | | -20 °C...+100 °C | 0,7 m/s | |
| PTFE-II | NBR-I | PTFE-II | -30 °C...+100 °C | 0,5 m/s | 250 bar (25 MPa) |
| | NBR-II | | -20 °C...+200 °C | 0,5 m/s | |
| | NBR-III | | -50 °C...+150 °C | 0,5 m/s | |
| | NBR-H | | -25 °C...+150 °C | 0,5 m/s | |

Podane warunki pracy stanowią ogólne wskazania. Zaleca się, nie korzystać ze wszystkich wartości maksymalnych jednocześnie. Maksymalną prędkość posuwu można zastosować tylko przy obecności odpowiedniego czynnika smarującego.

* Wskaźnik ciśnienia zależy od wielkości szczeliny.

** ≤ Ø 260 mm POM ; > Ø 260 mm PA.



WYMIARY STANDARDOWE

| Ød f8 | ØD H10 | L+0,2 | Rmax | C | MAX. WIELKOŚĆ SZCZELINY S* |
|-----------------|--------|-------|------|-----|----------------------------|
| ≥ 5 ... ≤ 40 | d+10 | 16 | 0,4 | 4 | 0,25 |
| ≥ 40 ... ≤ 75 | d+15 | 25 | 0,4 | 5 | 0,38 |
| ≥ 75 ... ≤ 150 | d+20 | 32 | 0,4 | 6 | 0,50 |
| ≥ 150 ... ≤ 200 | d+25 | 40 | 0,4 | 8,5 | 0,63 |
| ≥ 200 ... ≤ 300 | d+30 | 50 | 0,4 | 10 | 0,75 |
| ≥ 300 | d+40 | 63 | 0,4 | 13 | 1,00 |

* Podane wielkości szczelin stosuje się do temp. 70 st. C. Wyższe temperatury pracy wymagają zastosowania mniejszych szczelin.

PRZYKŁADOWE ZAMÓWIENIE

S10-12-M, d=100 mm, D=120 mm, L= 40 mm, PU /POM

| PROFIL | d x D x L | MATERIAŁY USZCZELNIAJĄCE |
|----------|----------------|--------------------------|
| S10-12-M | 100 x 120 x 40 | PU / POM |