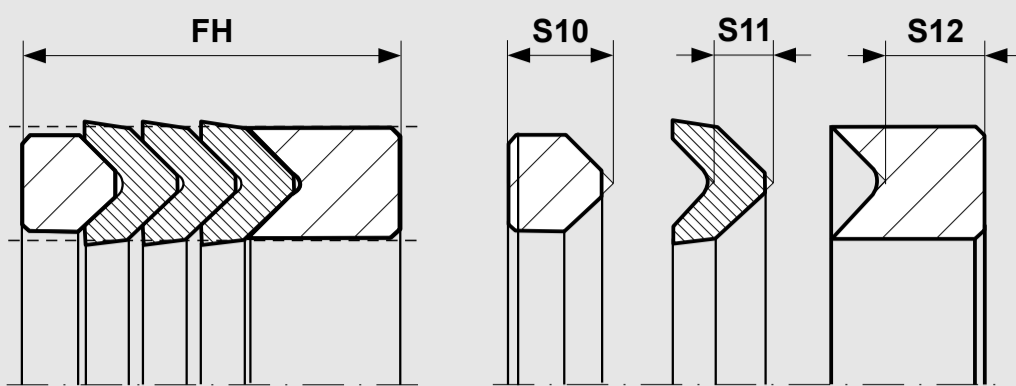


# KARTA TECHNICZNA

## PARAMETRY PRACY



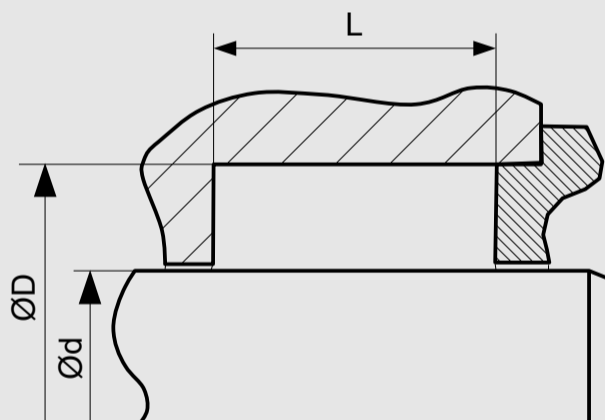
Tolerancje wymiarów zależnie od średnicy	FH
≤ 200	- 0,50
> 200 ... ≤ 1000	- 0,80

PIERŚCIEŃ DOCISKOWY S-10	PIERŚCIEŃ DASZKOWY S11	PIERŚCIEŃ OPOROWY S-12	TEMPERATURA PRACY	MAX. PRĘDKOŚĆ POSUWU	MAX. CIŚNIENIE PRACY*
POM PA**	PU	POM PA**	-30 °C...+100 °C	0,5 m/s	500 bar (50 MPa)
	H-PU		-20 °C...+100 °C	0,5 m/s	
	T-PU		-50 °C...+100 °C	0,5 m/s	
	S-PU		-20 °C...+100 °C	0,7 m/s	
PTFE-II	NBR-I	PTFE-II	-30 °C...+100 °C	0,5 m/s	250 bar (25 MPa)
	NBR-II		-20 °C...+200 °C	0,5 m/s	
	NBR-III		-50 °C...+150 °C	0,5 m/s	
	NBR-H		-25 °C...+150 °C	0,5 m/s	

Podane warunki pracy stanowią ogólne wskazania. Zaleca się, nie korzystać ze wszystkich wartości maksymalnych jednocześnie. Maksymalną prędkość posuwu można zastosować tylko przy obecności odpowiedniego czynnika smarującego.

\* Wskaźnik ciśnienia zależy od wielkości szczeliny.

\*\* ≤ Ø 260 mm POM ; > Ø 260 mm PA.



## WYMIARY STANDARDOWE

Ød f8	ØD H10	L+0,2	Rmax	C	MAX. WIELKOŚĆ SZCZELINY S*
≥ 5 ... ≤ 40	d+10	16	0,4	4	0,25
≥ 40 ... ≤ 75	d+15	25	0,4	5	0,38
≥ 75 ... ≤ 150	d+20	32	0,4	6	0,50
≥ 150 ... ≤ 200	d+25	40	0,4	8,5	0,63
≥ 200 ... ≤ 300	d+30	50	0,4	10	0,75
≥ 300	d+40	63	0,4	13	1,00

\* Podane wielkości szczelin stosuje się do temp. 70 st. C. Wyższe temperatury pracy wymagają zastosowania mniejszych szczelin.

## PRZYKŁADOWE ZAMÓWIENIE

S10-12-M, d=100 mm, D=120 mm, L= 40 mm, PU /POM

PROFIL	d x D x L	MATERIAŁY USZCZELNIAJĄCE
S10-12-M	100 x 120 x 40	PU / POM