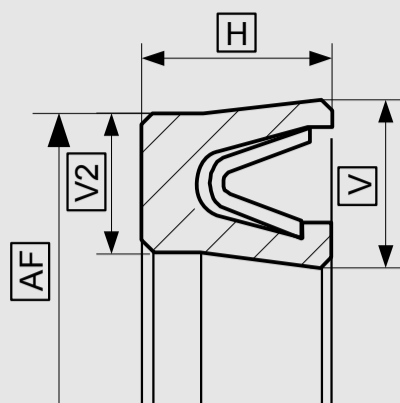


KARTA TECHNICZNA

PARAMETRY PRACY

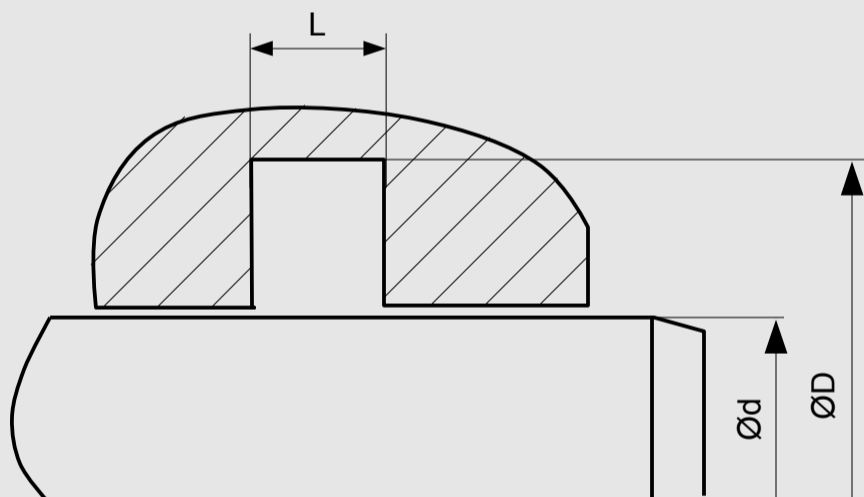


Tolerancje wymiarów zależnie od średnicy	AF	H	V	V2
≤ 50	- 0,15	+0,20	-0,10	-0,10
> 50 ... ≤ 120	- 0,35			
> 120 ... ≤ 180	- 0,40			
> 180 ... ≤ 300	- 0,50			
> 300 ... ≤ 400	± 0,30			
> 400 ... ≤ 500	± 0,35			

MATERIAŁ USZCZELNIAJĄCY	SPRĘŻYNKA	TEMPERATURA PRACY	MAX. PRĘDKOŚĆ POSUWU	MAX. CIŚNIENIE PRACY
PTFE-I	1,4310	-200 °C...+260 °C	15 m/s	300 bar (30 MPa)
PTFE-II				
PTFE-III				
PTFE-IV				

Podane warunki pracy stanowią ogólne wskazania. Zaleca się, nie korzystać ze wszystkich wartości maksymalnych jednocześnie. Maksymalną prędkość posuwu można zastosować tylko przy obecności odpowiedniego czynnika smarującego.

*Wskaźnik ciśnienia zależy od wielkości szczeliny.



WYMIARY STANDARDOWE

Ød f8	ØD H10	L+0,2	Rmax	C	MAX. WIELKOŚĆ SZCZELINY S*				
					20 bar	100 bar	200 bar	300 bar	400 bar
≥ 5 ... ≤ 18	d+4,2	3,6	0,4	2,0	0,25	0,12	0,10	0,08	0,07
≥ 18 ... ≤ 50	d+6,2	4,8	0,4	3,0	0,35	0,17	0,12	0,10	0,08
≥ 50 ... ≤ 120	d+9,4	7,1	0,4	4,5	0,45	0,22	0,17	0,12	0,10
≥ 120 ... ≤ 630	d+12,2	9,5	0,4	5,0	0,60	0,31	0,25	0,15	0,12
≥ 630 ... ≤ 1000	d+19,0	15	0,4	10,0	0,87	0,48	0,38	0,28	0,20

* Podane wielkości szczelin stosuje się do temp. 70 st. C. Wyższe temperatury pracy wymagają zastosowania mniejszych szczelin.

PRZYKŁADOWE ZAMÓWIENIE

S19-F, d=100 mm, D=109,4 mm, L= 7,1 mm, PTFE- I / sprężynka

PROFIL	d x D x L	MATERIAŁY USZCZELNIAJĄCE
S19-F	100 x 109,4 x 7,1	PTFE-I / Sprężynka