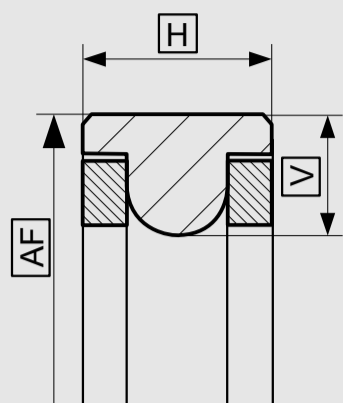


KARTA TECHNICZNA

PARAMETRY PRACY

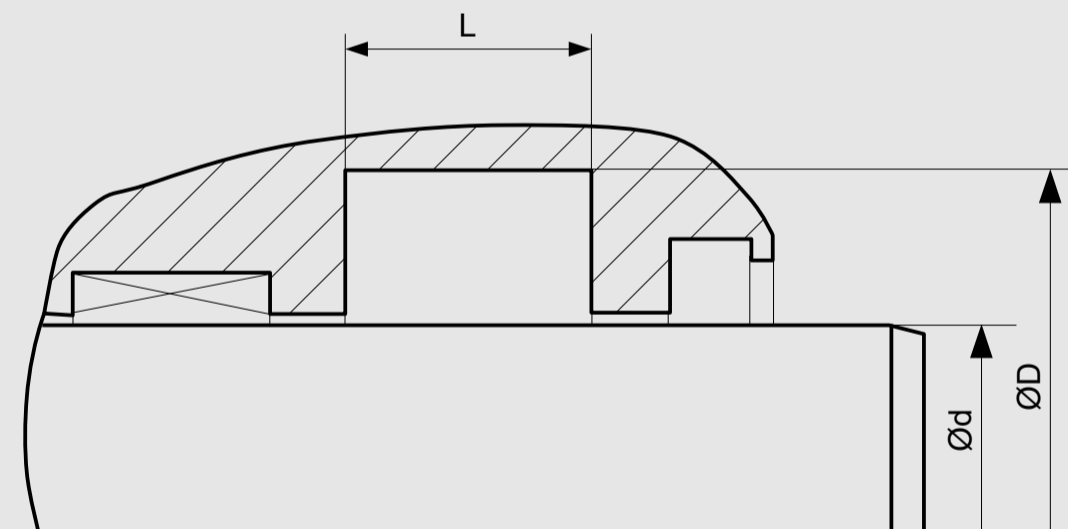


Tolerancje wymiarów zależnie od średnicy	AF	H
≤ 20	± 0,15	- 0,20
> 20 ... ≤ 30	± 0,20	
> 30 ... ≤ 40	± 0,30	
> 40 ... ≤ 60	± 0,40	
> 60 ... ≤ 80	± 0,50	
> 80 ... ≤ 100	± 0,70	
> 100 ... ≤ 120	± 0,80	
> 120 ... ≤ 150	± 1,00	
> 150 ... ≤ 200	± 1,20	
> 200 ... ≤ 300	± 1,50	
> 300 ... ≤ 400	± 2,20	
> 400 ... ≤ 600	± 3,00	
> 600 ... ≤ 1000	± 4,00	

MATERIAŁ USZCZELNIAJĄCY	PIERŚCIEN OPOROWY	TEMPERATURA PRACY	MAX. PRĘDKOŚĆ POSUWU	MAX. CIŚNIENIE PRACY
NBR-I	POM, PA	-30 °C...+100 °C	0,5 m/s	700 bar (70MPa)
NBR-H		-25 °C...+100 °C	0,5 m/s	700 bar (70MPa)
NBR-II	PTFE	-20 °C...+200 °C	0,5 m/s	700 bar (70MPa)
NBR-H		-25 °C...+150 °C	0,5 m/s	700 bar (70MPa)

Podane warunki pracy stanowią ogólne wskazania. Zaleca się, nie korzystać ze wszystkich wartości maksymalnych jednocześnie. Maksymalną prędkość posuwu można zastosować tylko przy obecności odpowiedniego czynnika smarującego.

*Wskaźnik ciśnienia zależy od wielkości szczeliny.



WYMIARY STANDARDOWE

Ød f8		ØD H10	L+0,2	Rmax	C	S*
Połączenia statyczne	Połączenia dynamiczne					
≥ 11 ... ≤ 100	---	d+4,36	4,5	0,4	2,0	f8/H8
≥ 100 ... ≤ 150	≥ 11 ... ≤ 20	d+4,36	6,5	0,4	2,0	
≥ 150 ... ≤ 250	≥ 20 ... ≤ 40	d+6,00	7,4	0,4	3,0	
≥ 250 ... ≤ 400	≥ 40 ... ≤ 100	d+9,06	10,1	0,4	3,5	
≥ 400 ... ≤ 600	≥ 100 ... ≤ 300	d+11,88	12,8	0,4	4,5	
≤ 600	≥ 300 ... ≤ 600	d+17,00	17,5	0,4	4,5	

* Podane wielkości szczelin stosuje się do temp. 70 st. C. Wyższe temperatury pracy wymagają zastosowania mniejszych szczelin.

PRZYKŁADOWE ZAMÓWIENIE

S20-R, d=100 mm, D=115 mm, L= 10 mm, NBR-I / POM

PROFIL	d x D x L	MATERIAŁY USZCZELNIAJĄCE
S20-R	100 x 115 x 10	NBR-I / POM