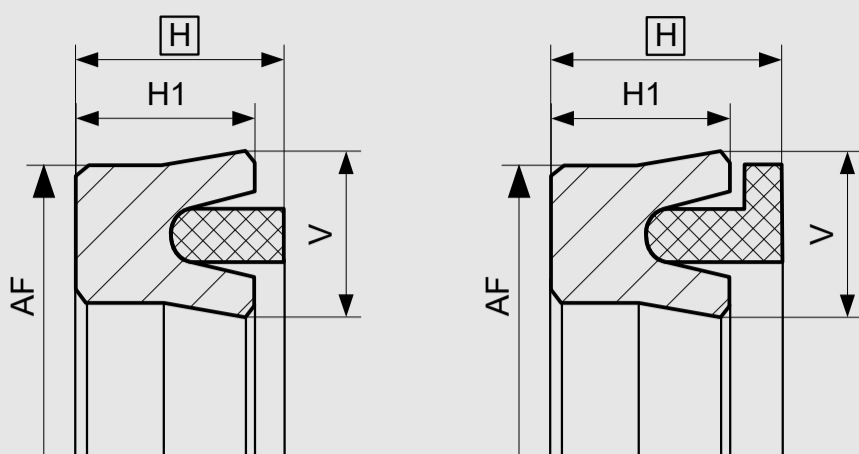


KARTA TECHNICZNA

PARAMETRY PRACY

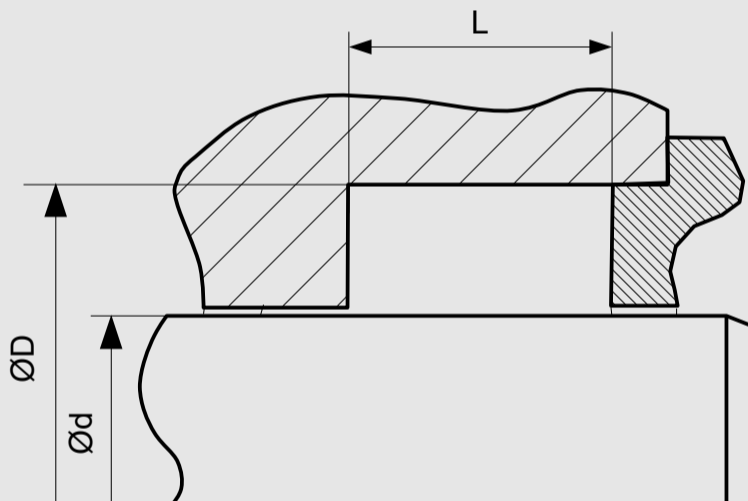


Tolerancje wymiarów zależnie od średnicy	H
≤ 200	± 0,20
> 200 ... ≤ 500	± 0,35
> 500 ... ≤ 1000	± 0,50

MATERIAŁ USZCZELNIAJĄCY	PIERŚCIEŃ PODPOROWY	TEMPERATURA PRACY	MAX. PRĘDKOŚĆ POSUWU	MAX. CIŚNIENIE PRACY
NBR-I	POM, PA	-30 °C...+100 °C	0,5 m/s	160 bar (16 MPa)
NBR-II	PTFE-II	-20 °C...+200 °C	0,5 m/s	160 bar (16 MPa)
NBR-III	POM, PA	-20 °C...+100 °C	0,5 m/s	160 bar (16 MPa)
	PTFE-II	-50 °C...+150 °C	0,5 m/s	160 bar (16 MPa)
NBR-H	POM, PA	-25 °C...+100 °C	0,5 m/s	160 bar (16 MPa)
	PTFE-II	-25 °C...+150 °C	0,5 m/s	160 bar (16 MPa)

Podane warunki pracy stanowią ogólne wskazania. Zaleca się, nie korzystać ze wszystkich wartości maksymalnych jednocześnie. Maksymalną prędkość posuwu można zastosować tylko przy obecności odpowiedniego czynnika smarującego.

*Wskaźnik ciśnienia zależy od wielkości szczeliny.



WYMIARY STANDARDOWE

Ød f8	ØD H10	L+0,2	Rmax	C	MAX. WIELKOŚĆ SZCZELINY S*		
					20 bar	100 bar	160 bar
≥ 6 ... ≤ 25	d+8	6,3	0,4	3,5	0,23	0,16	0,14
≥ 25 ... ≤ 50	d+10	8,0	0,4	4,0	0,26	0,19	0,17
≥ 50 ... ≤ 150	d+15	10,0	0,4	5,0	0,31	0,247	0,22
≥ 150 ... ≤ 300	d+20	14,0	0,4	6,0	0,34	0,27	0,25
≥ 300 ... ≤ 500	d+25	17,0	0,4	8,5	0,37	0,30	0,29
≥ 500 ... ≤ 600	d+30	25,0	0,4	10,0	0,40	0,34	0,32

* Podane wielkości szczelin stosuje się do temp. 70 st. C. Wyższe temperatury pracy wymagają zastosowania mniejszych szczelin.

PRZYKŁADOWE ZAMÓWIENIE

S22-R, d=100 mm, D=115 mm, L= 20 mm, PU / POM

PROFIL	d x D x L	MATERIAŁY USZCZELNIAJĄCE
S22-R	100 x 115 x 20	PU / POM