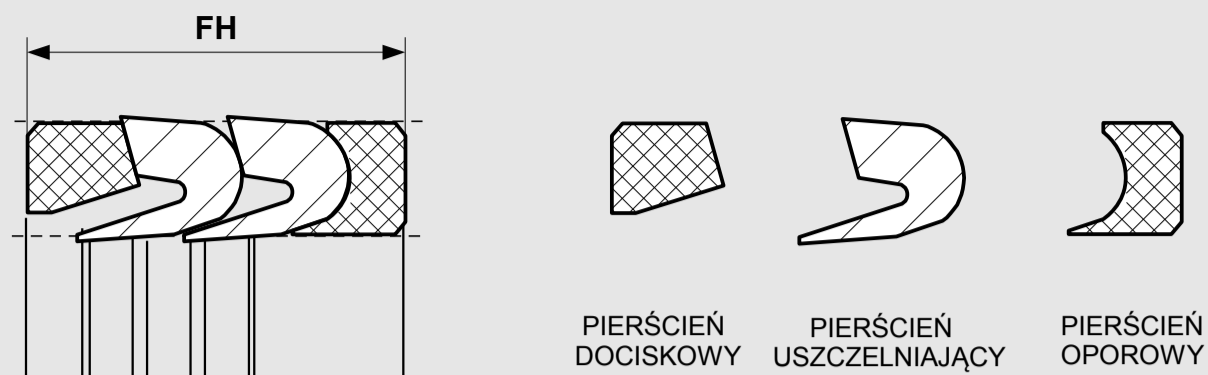


KARTA TECHNICZNA

PARAMETRY PRACY

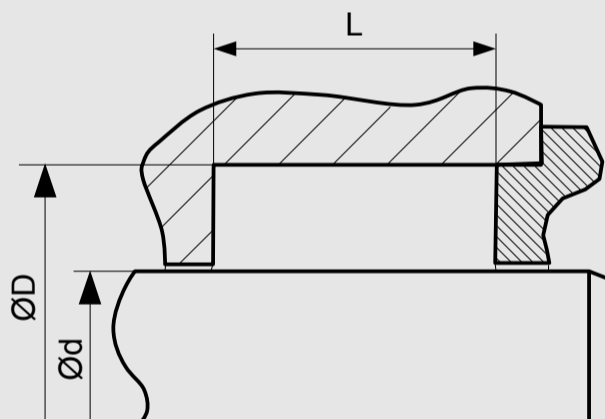


PIERŚCIEŃ DOCISKOWY	PIERŚCIEŃ USZCZELNIAJĄCY	PIERŚCIEŃ OPOROWY	TEMPERATURA PRACY	MAX. PRĘDKOŚĆ POSUWU	MAX. CIŚNIENIE PRACY*
POM PA**	PU	POM PA**	-30 °C...+100 °C	0,5 m/s	500 bar (50 MPa)
	H-PU		-20 °C...+100 °C	0,5 m/s	
	T-PU		-50 °C...+100 °C	0,5 m/s	
	S-PU		-20 °C...+100 °C	0,7 m/s	

Podane warunki pracy stanowią ogólne wskazania. Zaleca się, nie korzystać ze wszystkich wartości maksymalnych jednocześnie. Maksymalną prędkość posuwu można zastosować tylko przy obecności odpowiedniego czynnika smarującego.

* Wskaźnik ciśnienia zależy od wielkości szczeliny.

** $\leq \varnothing 260$ mm POM ; $> \varnothing 260$ mm PA.



WYMIARY STANDARDOWE

$\varnothing d$ f8	$\varnothing D$ H10	L+0,2	Rmax	C	S*
≤ 25	d+12	24	0,4	4,5	0,6
$\geq 25 \dots \leq 47$	d+15	29	0,4	5	0,38
$\geq 47 \dots \leq 100$	d+20	38	0,4	6	0,50
$\geq 100 \dots \leq 150$	d+25	47,5	0,4	8,5	0,63
$\geq 150 \dots \leq 250$	d+30/35	57	0,4	10	0,75 / 088
$\geq 150 \dots \leq 250$	d+40/45	76	0,4	13	1,00 / 1,13
$\geq 250 \dots \leq 500$	d+50	95	0,4	16	1,25
$\geq 500 \dots \leq 1000$	d+60	113	0,4	19	1,50

* Podane wielkości szczelin stosuje się do temp. 70 st. C. Wyższe temperatury pracy wymagają zastosowania mniejszych szczelin.

PRZYKŁADOWE ZAMÓWIENIE

S32-P, d=100 mm, D=125 mm, L= 40 mm, PU /POM

PROFIL	d x D x L	MATERIAŁY USZCZELNIAJĄCE
S32-P	100 x 125 x 40	PU / POM