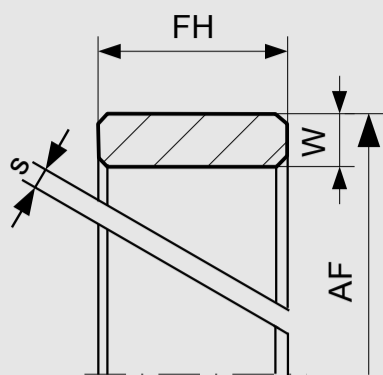


KARTA TECHNICZNA

PARAMETRY PRACY

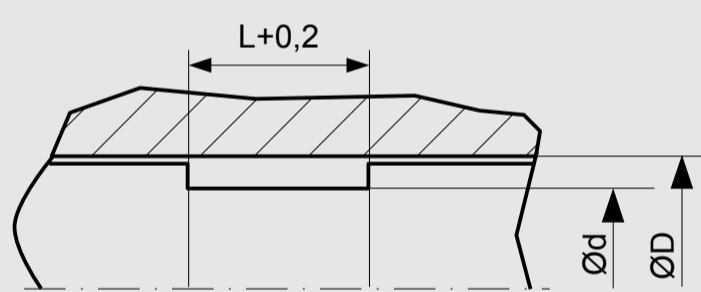
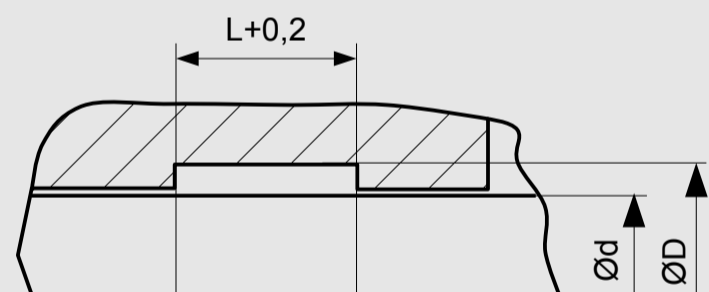


Tolerancje wymiarów zależnie od średnicy	AF	FH	W
> 20 ... ≤ 500	h11	- 0,10	- 0,05
> 500 ... ≤ 1000	h12	- 0,20	- 0,05

Tolerancje wymiarów przecięcia	s
≤ 3	± 0,15
> 3 ... ≤ 6	± 0,20
> 6 ... ≤ 30	± 0,50
> 30 ... ≤ 50	± 0,80

ZALECANE MATERIAŁY	TEMPERATURA PRACY	MAX. PRĘDKOŚĆ LINIOWA	DOPUSZCZALNY NACISK *
POM	-50 °C...+100 °C	4 m/s	25 N/mm ²
PA	-50 °C...+100 °C	4 m/s	25 N/mm ²
PTFE-I	-200 °C...+200 °C	4 m/s	1,5 N/mm ²
PTFE-II	-200 °C...+200 °C	5 m/s	4,5 N/mm ²
PTFE+60%B	-200 °C...+200 °C	5 m/s	7,5 N/mm ²

* WARTOŚĆ DOPUSZCZALNA NACISKU UZALEŻNIONA JEST OD CIŚNIENIA I TEMPERATURY.



WYMIARY STANDARDOWE

WEW. POW. PRACY		ZEW. POW. PRACY				
Ød f8	ØD H9	ØD H9	ØD f8	c/s	L+0,2	Rmax
≥ 6 ... ≤ 30	d + 3	≥ 6 ... ≤ 30	D - 3	1,5	4	0,3
≥ 30 ... ≤ 50	d + 3	≥ 30 ... ≤ 50	D - 3	1,5	5,6	0,3
≥ 50 ... ≤ 100	d + 5	≥ 50 ... ≤ 100	D - 5	2,5	9,7	0,3
≥ 100 ... ≤ 800	d + 5	≥ 100 ... ≤ 800	D - 5	2,5	15	0,3
≥ 800	d + 8	≥ 800	D - 8	4,0	25	0,3

PRZYKŁADOWE ZAMÓWIENIE

F01, d=100 mm, D=110 mm, L= 10 mm, POM

PROFIL	d x D x L	MATERIAŁ USZCZELNIAJĄCY
F01	100 x 110 x 10	POM