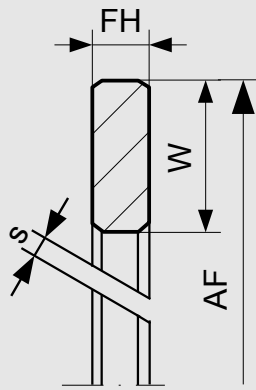


# KARTA TECHNICZNA

## PARAMETRY PRACY

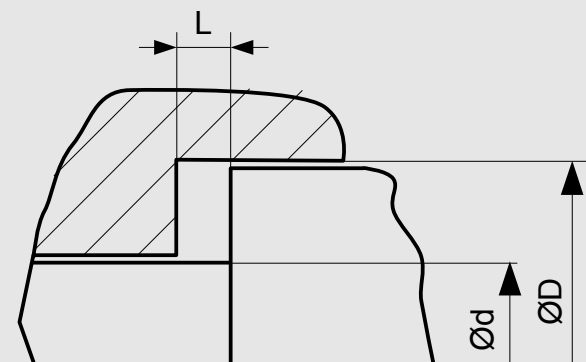


Tolerancje wymiarów zależnie od średnicy	AF	FH	W
> 20 ... ≤ 500	h11	- 0,10	- 0,05
> 500 ... ≤ 1000	h12	- 0,20	- 0,05

Tolerancje wymiarów przecięcia	S
≤ 3	± 0,15
> 3 ... ≤ 6	± 0,20
> 6 ... ≤ 30	± 0,50
> 30 ... ≤ 50	± 0,80

ZALECANE MATERIAŁY	TEMPERATURA PRACY	MAX. PRĘDKOŚĆ LINIOWA	DOPUSZCZALNY NACISK *
POM	-50 °C...+100 °C	4 m/s	25 N/mm <sup>2</sup>
PA	-50 °C...+100 °C	4 m/s	25 N/mm <sup>2</sup>
PTFE-I	-200 °C...+200 °C	4 m/s	1,5 N/mm <sup>2</sup>
PTFE-II	-200 °C...+200 °C	5 m/s	4,5 N/mm <sup>2</sup>
PTFE+60%B	-200 °C...+200 °C	5 m/s	7,5 N/mm <sup>2</sup>

\* WARTOŚĆ DOPUSZCZALNA NACISKU UZALEŻNIONA JEST OD CIŚNIENIA I TEMPERATURY.



## WYMIARY STANDARDOWE

Minimalna średnica wewnętrzna  $\text{Ø}d > 3 \text{ mm}$ .

Jest to profil niestandardowy i służy jako zamiennik do istniejącej przestrzeni zabudowy.

W nowych konstrukcjach powinny zostać zastosowane profile standardowe.

## PRZYKŁADOWE ZAMÓWIENIE

F02,  $d=100 \text{ mm}$ ,  $D=110 \text{ mm}$ ,  $L= 5 \text{ mm}$ , POM

PROFIL	d x D x L	MATERIAŁ USZCZELNIAJĄCY
F02	100 x 110 x 5	POM