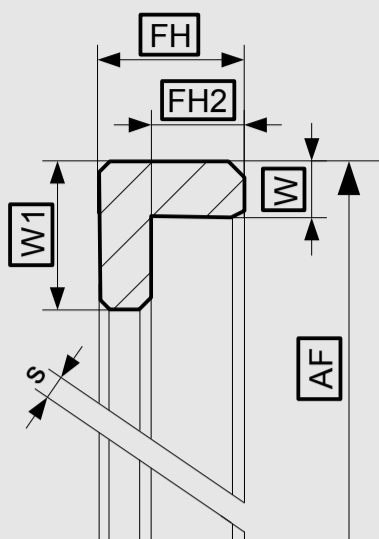


KARTA TECHNICZNA

PARAMETRY PRACY

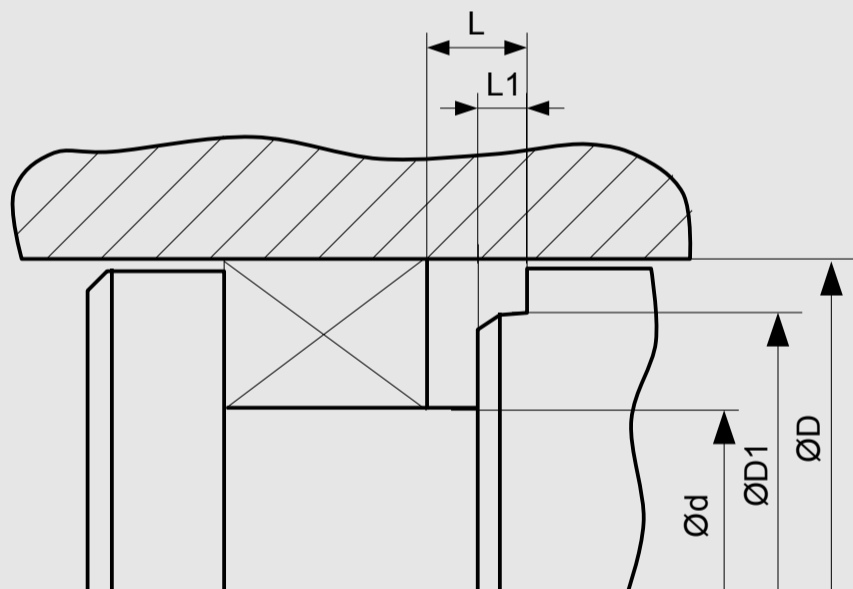


Tolerancje wymiarów zależnie od średnicy	AF	FH	FH2	W	W1
> 20 ... ≤ 500	h11	- 0,10	+ 0,10	- 0,05	- 0,10
> 500 ... ≤ 1000	h12	- 0,20	+ 0,20	- 0,05	- 0,20

Tolerancje wymiarów przecięcia	s
≤ 3	± 0,15
> 3 ... ≤ 6	± 0,20
> 6 ... ≤ 30	± 0,50
> 30 ... ≤ 50	± 0,80

ZALECANE MATERIAŁY	TEMPERATURA PRACY	MAX. PRĘDKOŚĆ LINIOWA	DOPUSZCZALNY NACISK *
POM	-50 °C...+100 °C	4 m/s	25 N/mm ²
PA	-50 °C...+100 °C	4 m/s	25 N/mm ²
PTFE-I	-200 °C...+200 °C	4 m/s	1,5 N/mm ²
PTFE-II	-200 °C...+200 °C	5 m/s	4,5 N/mm ²
PTFE+60%B	-200 °C...+200 °C	5 m/s	7,5 N/mm ²

* WARTOŚĆ DOPUSZCZALNA NACISKU UZALEŻNIONA JEST OD CIŚNIENIA I TEMPERATURY.



WYMIARY STANDARDOWE

ØD H9	ØD h10	Ød1 h8	L+0,2	L1 +0,2
≥ 20 ... ≤ 30	D - 10	D - 3	6,4	4,0
≥ 30 ... ≤ 50	D - 15	D - 4	8,0	4,0
≥ 50 ... ≤ 150	D - 20	D - 5	10,5	5,5
≥ 150 ... ≤ 400	D - 25	D - 6	13,4	7,0
≥ 400 ... ≤ 750	D - 30	D - 8	14,2	7,0
≥ 750	D - 40	D - 8	15,0	7,0

PRZYKŁADOWE ZAMÓWIENIE

F03, D=100 mm, d=80 mm, d1=95 L= 10 mm, L1=5 mm, POM

PROFIL	D x d x d1 x L X L1	MATERIAŁ USZCZELNIAJĄCY
F03	100 x 80 x 95 x 10 x 5	POM