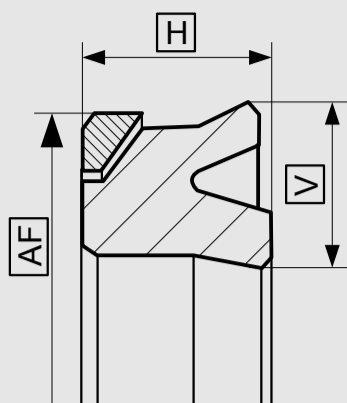


KARTA TECHNICZNA

PARAMETRY PRACY

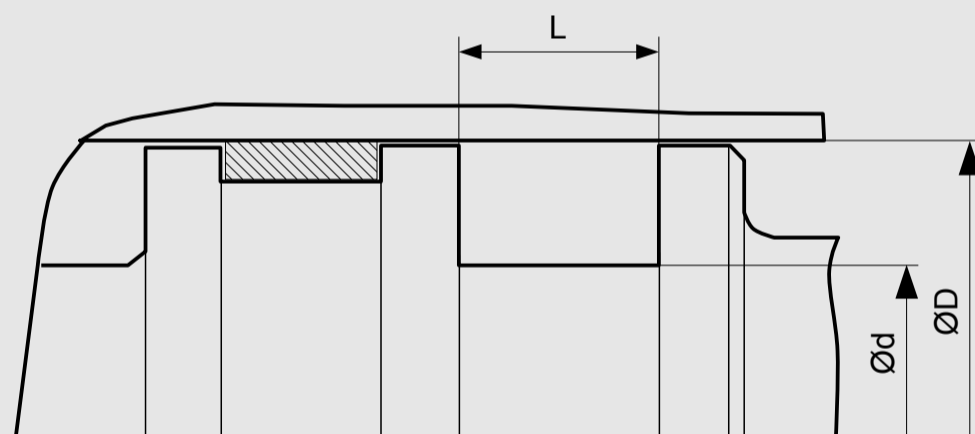


| Tolerancje wymiarów zależnie od średnicy | AF | H | V |
|---|--------|--------|-------|
| ≤ 60 | - 0,40 | - 0,40 | ±0,20 |
| > 60 ... ≤ 100 | - 0,50 | - 0,40 | ±0,20 |
| > 100 ... ≤ 150 | - 0,70 | - 0,40 | ±0,20 |
| > 150 ... ≤ 200 | - 0,90 | - 0,40 | ±0,20 |
| > 200 ... ≤ 350 | - 0,90 | - 0,7 | ±0,35 |
| > 350 ... ≤ 500 | - 1,30 | - 0,70 | ±0,35 |
| > 500 ... ≤ 800 | - 1,70 | - 1,00 | ±0,50 |

| MATERIAŁ USZCZELNIAJĄCY | PIERŚCIEŃ OPOROWY | TEMPERATURA PRACY | MAX. PRĘDKOŚĆ POSUWU | MAX. CIŚNIENIE PRACY |
|----------------------------|----------------------|----------------------|-------------------------|-------------------------|
| PU | POM, PA | -30 °C...+100 °C | 0,5 m/s | 700 bar (70MPa) |
| H-PU | POM, PA | -20 °C...+100 °C | 0,5 m/s | 700 bar (70MPa) |
| S-PU | POM, PA | -20 °C...+100 °C | 0,7 m/s | 700 bar (70MPa) |
| T-PU | POM, PA | -50 °C...+100 °C | 0,5 m/s | 700 bar (70MPa) |
| G-PU | POM, PA | -20 °C...+100 °C | 0,5 m/s | 700 bar (70MPa) |

Podane warunki pracy stanowią ogólne wskazania. Zaleca się, nie korzystać ze wszystkich wartości maksymalnych jednocześnie. Maksymalną prędkość posuwu można zastosować tylko przy obecności odpowiedniego czynnika smarującego.

*Wskaźnik ciśnienia zależy od wielkości szczeliny.



WYMIARY STANDARDOWE

| Ød H9 | ØD h10 | L+0,2 | Rmax | C | MAX. WIELKOŚĆ SZCELINY S* | | | |
|-----------------|--------|-------|------|------|---------------------------|---------|---------|---------|
| | | | | | 20 bar | 100 bar | 400 bar | 700 bar |
| ≥ 13 ... ≤ 25 | D - 8 | 6,0 | 0,4 | 3,5 | 0,80 | 0,80 | 0,30 | 0,04 |
| ≥ 25 ... ≤ 50 | D - 10 | 7,0 | 0,4 | 4,0 | 1,00 | 1,00 | 0,37 | 0,04 |
| ≥ 50 ... ≤ 75 | D - 12 | 8,0 | 0,4 | 4,5 | 1,25 | 1,24 | 0,42 | 0,05 |
| ≥ 75 ... ≤ 150 | D - 15 | 10,0 | 0,4 | 5,0 | 1,50 | 1,47 | 0,46 | 0,05 |
| ≥ 150 ... ≤ 300 | D - 20 | 12,0 | 0,4 | 6,0 | 2,00 | 1,77 | 0,54 | 0,06 |
| ≥ 300 ... ≤ 500 | D - 25 | 18,0 | 0,4 | 8,5 | 2,50 | 2,06 | 0,62 | 0,06 |
| ≥ 500 ... ≤ 750 | D - 30 | 20,0 | 0,4 | 10,0 | 3,00 | 2,43 | 0,76 | 0,06 |
| ≥ 750 | D - 40 | 26,0 | 0,4 | 13,0 | 3,00 | 2,43 | 0,76 | 0,06 |

* Podane wielkości szczelin stosuje się do temp. 70 st. C. Wyższe temperatury pracy wymagają zastosowania mniejszych szczelin.

PRZYKŁADOWE ZAMÓWIENIE

K02-PD, D=100 mm, d=80 mm, L= 10 mm, PU / POM

| PROFIL | D x d x L | MATERIAŁY USZCZELNIAJĄCE |
|--------|---------------|--------------------------|
| K02-PD | 100 x 80 x 10 | PU / POM |