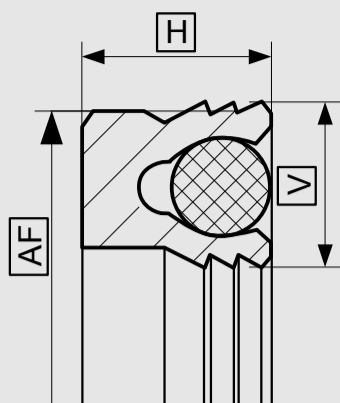


KARTA TECHNICZNA

PARAMETRY PRACY

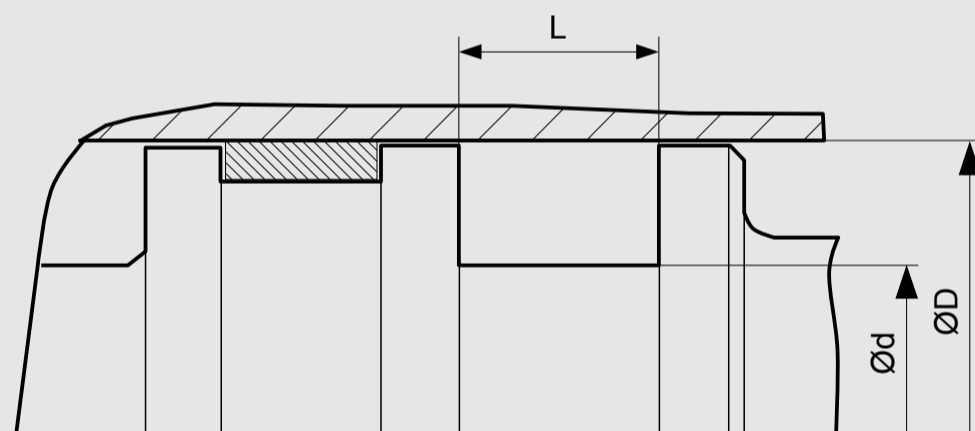


Tolerancje wymiarów zależnie od średnicy	AF	H	V
≤ 60	- 0,40	- 0,40	±0,20
> 60 ... ≤ 100	- 0,50	- 0,40	±0,20
> 100 ... ≤ 150	- 0,70	- 0,40	±0,20
> 150 ... ≤ 200	- 0,90	- 0,40	±0,20
> 200 ... ≤ 350	- 0,90	- 0,70	±0,35
> 350 ... ≤ 500	- 1,30	- 0,70	±0,35
> 500 ... ≤ 800	- 1,70	- 1,00	±0,50

MATERIAŁ USZCZELNIAJĄCY	SPRĘŻYNKA	TEMPERATURA PRACY	MAX. PRĘDKOŚĆ POSUWU	MAX. CIŚNIENIE PRACY
PTFE-I	1,4310	-200 °C...+260 °C	1,0 m/s	100 bar (10MPa)
PTFE-II			1,0 m/s	400 bar (40MPa)
PTFE-III			1,0 m/s	200 bar (20MPa)
PTFE-IV			1,0 m/s	200 bar (20MPa)

Podane warunki pracy stanowią ogólne wskazania. Zaleca się, nie korzystać ze wszystkich wartości maksymalnych jednocześnie. Maksymalną prędkość posuwu można zastosować tylko przy obecności odpowiedniego czynnika smarującego.

*Wskaźnik ciśnienia zależy od wielkości szczeliny.



WYMIARY STANDARDOWE

Ød H9	ØD h10	L+0,2	Rmax	C	MAX. WIELKOŚĆ SZCZELINY S*			
					20 bar	100 bar	200 bar	400 bar
≥ 9 ... ≤ 15	D - 4	3,5	0,4	2,0	0,25	0,12	0,10	0,07
≥ 15 ... ≤ 30	D - 6	5,0	0,4	3,0	0,35	0,17	0,12	0,08
≥ 30 ... ≤ 120	D - 10	8,0	0,4	4,0	0,45	0,22	0,17	0,10
≥ 120 ... ≤ 200	D - 15	11,5	0,4	5,0	0,75	0,40	0,33	0,18
≥ 200 ... ≤ 250	D - 20	13,0	0,4	6,0	0,87	0,48	0,38	0,20
≥ 250 ... ≤ 500	D - 25	18,5	0,4	8,5	0,87	0,48	0,38	0,20
≥ 500 ... ≤ 1600	D - 30	23,0	0,4	10,0	0,87	0,48	0,38	0,20

* Podane wielkości szczelin stosuje się do temp. 70 st. C. Wyższe temperatury pracy wymagają zastosowania mniejszych szczelin.

PRZYKŁADOWE ZAMÓWIENIE

K03-S, D=100 mm, d=85 mm, L= 10 mm, PTFE-II / SPRĘŻYNKA

PROFIL	D x d x L	MATERIAŁY USZCZELNIAJĄCE
K03-S	100 x 85 x 10	PTFE-II / SPRĘŻYNKA