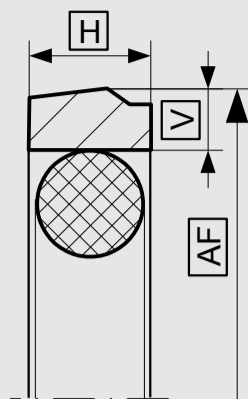


KARTA TECHNICZNA

PARAMETRY PRACY

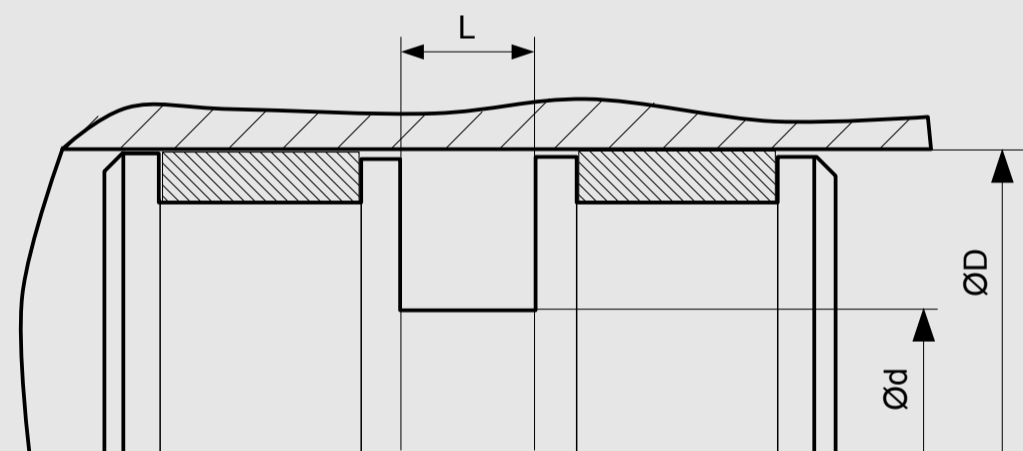


Tolerancje wymiarów zależnie od średnicy	AF	H ≤ 6,3	H > 6,3	V
≤ 40	+ 0,20	±0,05	±0,10	±0,05
> 40 ... ≤ 80	+ 0,30			
> 80 ... ≤ 180	+ 0,40			
> 180 ... ≤ 300	+ 0,50			
> 300 ... ≤ 500	+ 0,60			
> 500 ... ≤ 700	+ 0,80			
> 700 ... ≤ 900	+ 1,20			
> 900 ... ≤ 1100	+ 1,40			

MATERIAŁ USZCZELNIAJĄCY	Pierścień rozprężny	TEMPERATURA PRACY	MAX. PRĘDKOŚĆ POSUWU	MAX. CIŚNIENIE PRACY
PTFE-II PTFE-III PTFE-IV	NBR-I	-30 °C...+100 °C	10 m/s	600 bar (60 MPa)
	NBR-II	-20 °C...+200 °C	10 m/s	
	NBR-III	-50 °C...+150 °C	10 m/s	
	NBR-H	-25 °C...+150 °C	10 m/s	

Podane warunki pracy stanowią ogólne wskazania. Zaleca się, nie korzystać ze wszystkich wartości maksymalnych jednocześnie. Maksymalną prędkość posuwu można zastosować tylko przy obecności odpowiedniego czynnika smarującego.

*Wskaźnik ciśnienia zależy od wielkości szczeliny.



WYMIARY STANDARDOWE

Ød H9	ØD h10	L+0,2	Rmax	C	MAX. WIELKOŚĆ SZCZELINY S*			
					100 bar	200 bar	400 bar	600 bar
≥ 15 ... ≤ 50	D - 10	5,0	0,3	4,0	0,40	0,30	0,20	0,10
≥ 50 ... ≤ 60	D - 15	7,5	0,4	5,0	0,50	0,30	0,20	0,10
≥ 60 ... ≤ 200	D - 20	10,0	0,4	6,0	0,60	0,40	0,25	0,15
≥ 200 ... ≤ 300	D - 25	12,5	0,4	8,5	0,60	0,40	0,25	0,15
≥ 300 ... ≤ 530	D - 30	15,0	0,8	10,0	0,70	0,50	0,30	0,20
≥ 530 ... ≤ 680	D - 35	17,5	1,2	13,0	0,80	0,60	0,50	0,20
≥ 680 ... ≤ 1000	D - 40	20,0	1,2	15,0	1,00	0,70	0,60	0,30

* Podane wielkości szczelin stosuje się do temp. 70 st. C. Wyższe temperatury pracy wymagają zastosowania mniejszych szczelin.

PRZYKŁADOWE ZAMÓWIENIE

K08-E, D=100 mm, d=84,9 mm, L= 6,3 mm, PTFE-II / NBR70

PROFIL	D x d x L	MATERIAŁY USZCZELNIAJĄCE
K08-E	100 x 84,9 x 6,3	PTFE-II / NBR70