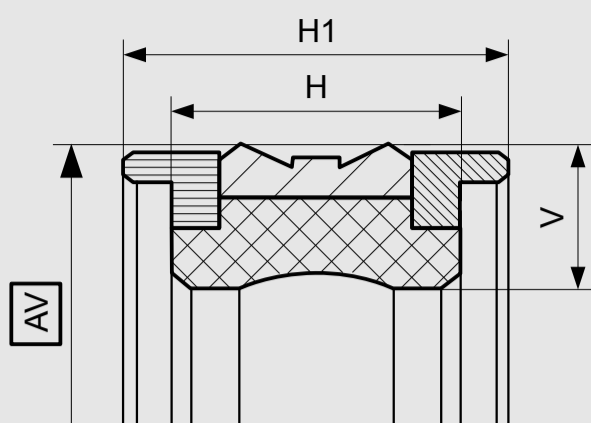


KARTA TECHNICZNA

PARAMETRY PRACY

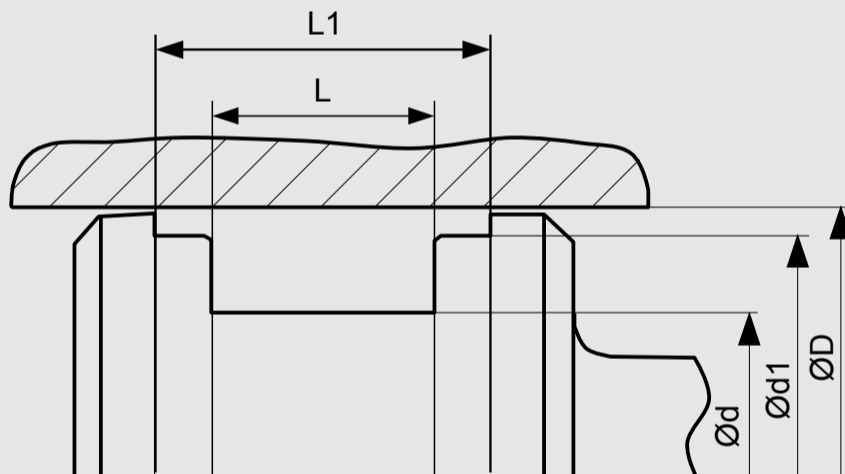


Tolerancje wymiarów zależnie od średnicy	AV
≤ 40	+ 0,35
> 40 ... ≤ 60	+ 0,40
> 60 ... ≤ 100	+ 0,50
> 100 ... ≤ 150	+ 0,70
> 150 ... ≤ 200	+ 0,90
> 200 ... ≤ 350	+ 1,30
> 350 ... ≤ 500	± 1,00
> 500 ... ≤ 1000	± 1,50

MATERIAŁ USZCZELNIAJĄCY	PIERŚCIEN ROZPRĘŻNY	PIERŚCIEN PODPOROWY	TEMPERATURA PRACY	MAX. PRĘDKOŚĆ POSUWU	MAX. CIŚNIENIE PRACY
PU	NBR-I	POM, PA	-30 °C...+100 °C	0,5 m/s	400 bar (40MPa)
H-PU	NBR-I	POM, PA	-20 °C...+100 °C	0,5 m/s	
S-PU	NBR-I	POM, PA	-20 °C...+100 °C	0,7 m/s	
T-PU	NBR-I	POM, PA	-30 °C...+100 °C	0,5 m/s	

Podane warunki pracy stanowią ogólne wskazania. Zaleca się, nie korzystać ze wszystkich wartości maksymalnych jednocześnie. Maksymalną prędkość posuwu można zastosować tylko przy obecności odpowiedniego czynnika smarującego.

*Wskaźnik ciśnienia zależy od wielkości szczeliny.



WYMIARY STANDARDOWE

ØD H9	Ød h9	Ød1 h8	L+0,2	L1	Rmax	C	S*
≥ 20 ... ≤ 50	D - 10	D - 3	12,5	20,5	0,4	4,0	0,35
≥ 50 ... ≤ 80	D - 15	D - 4	20,0	28,0	0,4	5,0	0,52
≥ 80 ... ≤ 150	D - 20	D - 5	25,0	36,5	0,4	6,0	0,65
≥ 150 ... ≤ 400	D - 25	D - 6	32,0	46,0	0,4	8,5	0,78
≥ 400 ... ≤ 600	D - 30	D - 8	36,0	50,0	0,4	10,0	1,00

* Podane wielkości szczelin stosuje się do temp. 70 st. C. Wyższe temperatury pracy wymagają zastosowania mniejszych szczelin.

PRZYKŁADOWE ZAMÓWIENIE

K09-D, D=100 mm, d=80 mm, d1=95 mm, L= 25 mm, L1=36 mm, H-PU / NBR-I / POM

PROFIL	D x d x d1 x L x L1	MATERIAŁY USZCZELNIAJĄCE
K09-D	100 x 80 x 95 x25 x 36	H-PU / NBR-I / POM