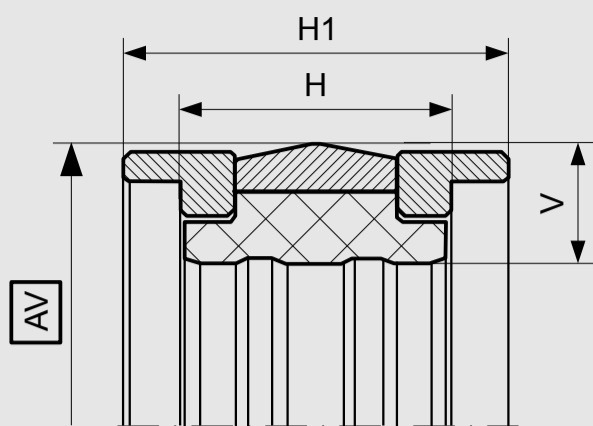


KARTA TECHNICZNA

PARAMETRY PRACY

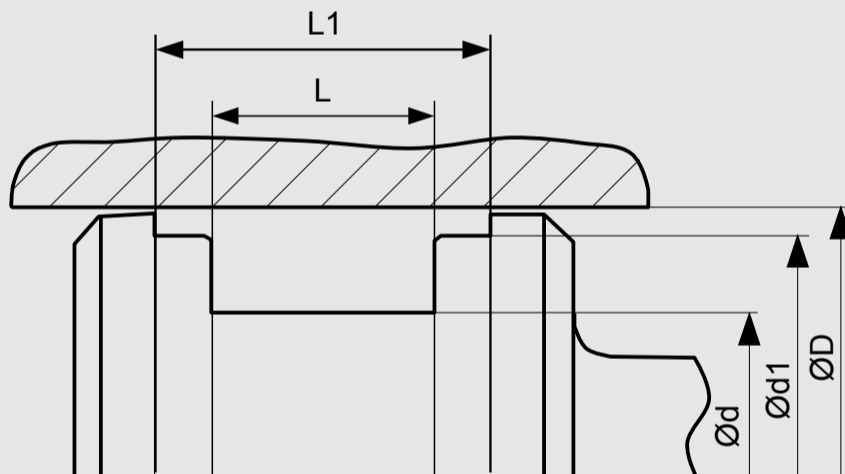


Tolerancje wymiarów zależnie od średnicy	AV
≤ 40	+ 0,35
$> 40 \dots \leq 60$	+ 0,40
$> 60 \dots \leq 100$	+ 0,50
$> 100 \dots \leq 150$	+ 0,70
$> 150 \dots \leq 200$	+ 0,90
$> 200 \dots \leq 350$	+ 1,30
$> 350 \dots \leq 500$	$\pm 1,00$
$> 500 \dots \leq 1000$	$\pm 1,50$

MATERIAŁ USZCZELNIAJĄCY	PIERŚCIEŃ ROZPREŻNY	PIERŚCIEŃ PODPOROWY	TEMPERATURA PRACY	MAX. PRĘDKOŚĆ POSUWU	MAX. CIŚNIENIE PRACY
PU	NBR-I	POM, PA	-30 °C...+100 °C	0,5 m/s	400 bar (40MPa)
H-PU	NBR-I	POM, PA	-20 °C...+100 °C	0,5 m/s	400 bar (40MPa)
S-PU	NBR-I	POM, PA	-20 °C...+100 °C	0,7 m/s	400 bar (40MPa)
T-PU	NBR-I	POM, PA	-30 °C...+100 °C	0,5 m/s	400 bar (40MPa)

Podane warunki pracy stanowią ogólne wskazania. Zaleca się, nie korzystać ze wszystkich wartości maksymalnych jednocześnie. Maksymalną prędkość posuwu można zastosować tylko przy obecności odpowiedniego czynnika smarującego.

*Wskaźnik ciśnienia zależy od wielkości szczeliny.



WYMIARY STANDARDOWE

$\varnothing D$ H9	$\varnothing d$ h9	$\varnothing d1$ h8	L+0,2	L1	Rmax	C	S*
$\geq 20 \dots \leq 50$	D - 1 0	D - 3	12,5	20,5	0,4	4,0	0,35
$\geq 50 \dots \leq 80$	D - 15	D - 4	20,0	28,0	0,4	5,0	0,52
$\geq 80 \dots \leq 150$	D - 20	D - 5	25,0	36,5	0,4	6,0	0,65
$\geq 150 \dots \leq 400$	D - 25	D - 6	32,0	46,0	0,4	8,5	0,78
$\geq 400 \dots \leq 600$	D - 30	D - 8	36,0	50,0	0,4	10,0	1,00

* Podane wielkości szczelin stosuje się do temp. 70 st. C. Wyższe temperatury pracy wymagają zastosowania mniejszych szczelin.

PRZYKŁADOWE ZAMÓWIENIE

K09-N, D=100 mm, d=80 mm, d1=95 mm, L= 25 mm, L1=36 mm, PU / NBR-I / POM

PROFIL	D x d x d1 x L x L1	MATERIAŁY USZCZELNIAJĄCE
K09-N	100 x 80 x 95 x 25 x 36	PU / NBR-I / POM