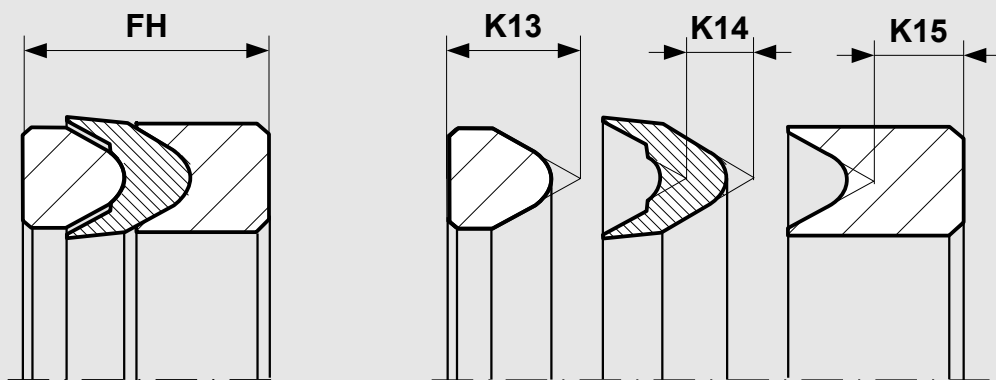


KARTA TECHNICZNA

PARAMETRY PRACY



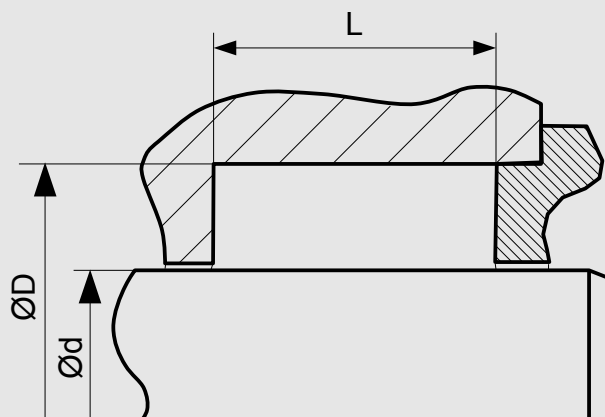
Tolerancje wymiarów zależnie od średnicy	FH
≤ 200	- 0,50
> 200 ... ≤ 1000	- 0,80

PIERŚCIEN DOCISKOWY K-13	PIERŚCIEN DASZKOWY K14	PIERŚCIEN OPOROWY K-15	TEMPERATURA PRACY	MAX. PRĘDKOŚĆ POSUWU	MAX. CIŚNIENIE PRACY*
POM PA**	PU	POM PA**	-30 °C...+100 °C	0,5 m/s	600 bar (60 MPa)
	H-PU		-20 °C...+100 °C	0,5 m/s	
	T-PU		-50 °C...+100 °C	0,5 m/s	
	S-PU		-20 °C...+100 °C	0,7 m/s	

Podane warunki pracy stanowią ogólne wskazania. Zaleca się, nie korzystać ze wszystkich wartości maksymalnych jednocześnie. Maksymalną prędkość posuwu można zastosować tylko przy obecności odpowiedniego czynnika smarującego.

* Wskaźnik ciśnienia zależy od wielkości szczeliny.

** ≤ Ø 260 mm POM ; > Ø 260 mm PA.



WYMIARY STANDARDOWE

Ød H9	ØD h10	L+0,2	Rmax	C	S*
- ... ≤ 40	D - 10	10,0	0,4	4,0	0,25
≥ 40 ... ≤ 75	D - 15	18,2	0,4	5,0	0,38
≥ 75 ... ≤ 150	D - 20	23,2	0,4	6,0	0,50
≥ 150 ... ≤ 200	D - 25	28,8	0,4	8,5	0,63
≥ 200 ... ≤ 300	D - 30	35,7	0,4	10,0	0,75
≥ 300	D - 40	43,2	0,4	13,0	1,00

* Podane wielkości szczelin stosuje się do temp. 70 st. C. Wyższe temperatury pracy wymagają zastosowania mniejszych szczelin.

PRZYKŁADOWE ZAMÓWIENIE

K13-15-T, D=100 mm, d=80 mm, L= 40 mm, PU /POM

PROFIL	D x d x L	MATERIAŁY USZCZELNIAJĄCE
K13-15-T	100 x 80 x 40	PU / POM