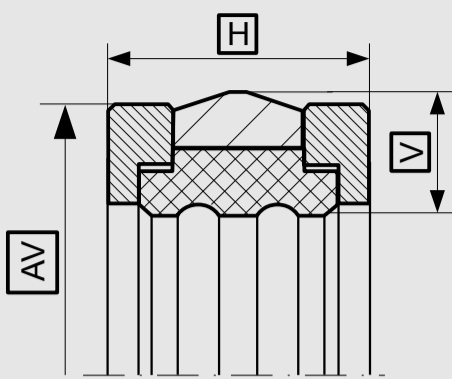


KARTA TECHNICZNA

PARAMETRY PRACY

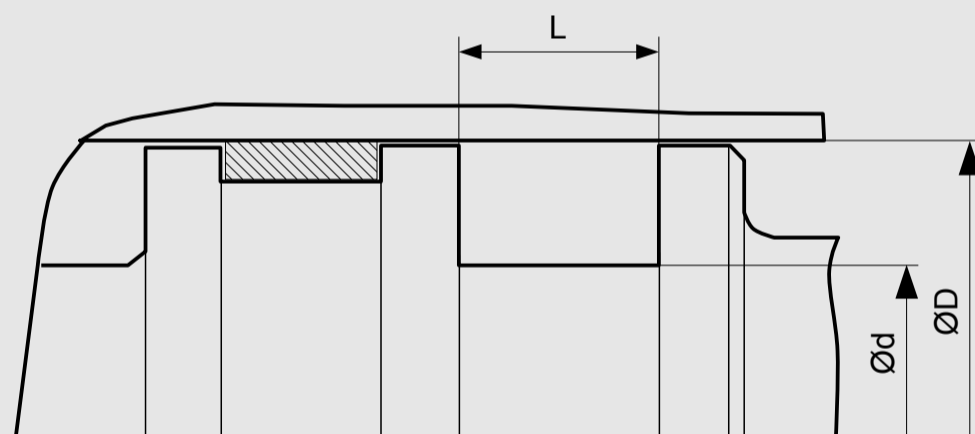


Tolerancje wymiarów zależnie od średnicy	AV
≤ 40	+ 0,35
> 40 ... ≤ 60	+ 0,40
> 60 ... ≤ 100	+ 0,50
> 100 ... ≤ 150	+ 0,70
> 150 ... ≤ 200	+ 0,90
> 200 ... ≤ 350	+ 1,30
> 350 ... ≤ 500	± 1,00
> 500 ... ≤ 1000	± 1,50

MATERIAŁ USZCZELNIAJĄCY	PIERŚCIEŃ ROZPRĘŻNY	PIERŚCIEŃ PODPOROWY	TEMPERATURA PRACY	MAX. PRĘDKOŚĆ POSUWU	MAX. CIŚNIENIE PRACY
PU	NBR-I	POM, PA	-30 °C...+100 °C	0,3 m/s	1500 bar (150MPa)
H-PU	NBR-I	POM, PA	-20 °C...+100 °C	0,3 m/s	1500 bar (150MPa)
S-PU	NBR-I	POM, PA	-20 °C...+100 °C	0,4 m/s	1500 bar (150MPa)
T-PU	NBR-I	POM, PA	-30 °C...+100 °C	0,3 m/s	1500 bar (150MPa)

Podane warunki pracy stanowią ogólne wskazania. Zaleca się, nie korzystać ze wszystkich wartości maksymalnych jednocześnie. Maksymalną prędkość posuwu można zastosować tylko przy obecności odpowiedniego czynnika smarującego.

*Wskaźnik ciśnienia zależy od wielkości szczeliny.



WYMIARY STANDARDOWE

ØD H9	Ød h10	L+0,2	Rmax	C	S*
≥ 20 ... ≤ 50	D - 10	12,5	0,4	4,0	0,4
≥ 50 ... ≤ 80	D - 15	20,0	0,4	5,0	0,4
≥ 80 ... ≤ 150	D - 20	25,0	0,4	6,0	0,4
≥ 150 ... ≤ 400	D - 25	32,0	0,4	8,5	0,4
≥ 400 ... ≤ 600	D - 30	36,0	0,4	10,0	0,4

* Podane wielkości szczelin stosuje się do temp. 70 st. C. Wyższe temperatury pracy wymagają zastosowania mniejszych szczelin.

PRZYKŁADOWE ZAMÓWIENIE

K23-H, D=100 mm, d=80 mm, L= 25 mm, PU / NBR-I / POM

PROFIL	D x d x L	MATERIAŁY USZCZELNIAJĄCE
K23-H	100 x 80 x 25	PU / NBR-I / POM