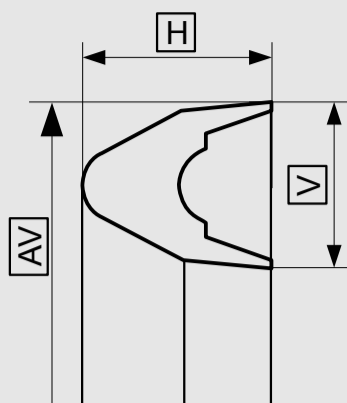


KARTA TECHNICZNA

PARAMETRY PRACY

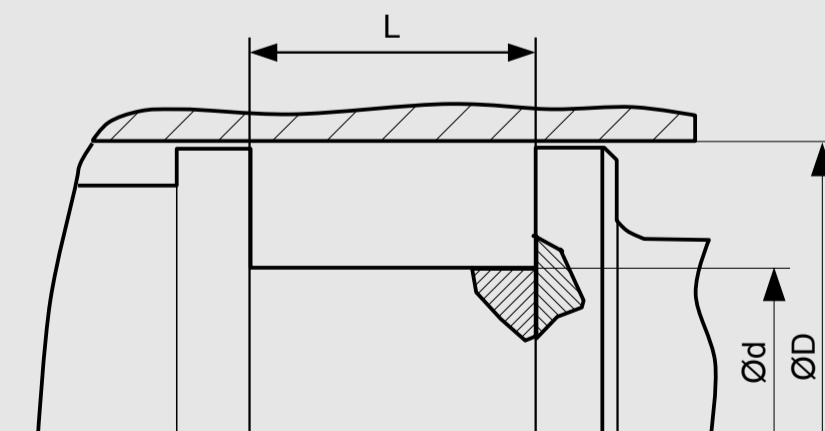


Tolerancje wymiarów zależnie od średnicy	AV	NH; H
≤ 20	± 0,10	± 0,10
> 20 ... ≤ 60	± 0,15	± 0,10
> 60 ... ≤ 100	± 0,20	± 0,20
> 100 ... ≤ 150	± 0,25	± 0,20
> 150 ... ≤ 200	± 0,35	± 0,30
> 200 ... ≤ 500	± 0,50	± 0,30
> 500 ... ≤ 800	± 1,00	± 0,40
> 800 ... ≤ 1000	± 1,50	± 0,50

MATERIAŁ USZCZELNIAJĄCY	TEMPERATURA PRACY	MAX. PRĘDKOŚĆ POSUWU	MAX. CIŚNIENIE PRACY
PU	-30 °C ... +110 °C	0,5 m/s	500 bar (50 MPa)
H-PU	-20 °C ... +110 °C		
S-PU	-20 °C ... +110 °C		
T-PU	-50 °C ... +110 °C		
G-PU	-50 °C ... +110 °C		
NBR-I	-30 °C ... +100 °C	0,5 m/s	400 bar (40 MPa)
NBR-II	-20 °C ... +200 °C		
NBR-III	-50 °C ... +150 °C		
NBR-H	-25 °C ... +150 °C		

Podane warunki pracy stanowią ogólne wskazania. Zaleca się, nie korzystać ze wszystkich wartości maksymalnych jednocześnie. Maksymalną prędkość posuwu można zastosować tylko przy obecności odpowiedniego czynnika smarującego.

*Wskaźnik ciśnienia zależy od wielkości szczeliny.



WYMIARY STANDARDOWE

Minimalna średnica wewnętrzna ... $\varnothing d > 22\text{mm}$

Jest to profil niestandardowy i służy jako zamiennik do istniejącej przestrzeni zabudowy. W nowych konstrukcjach powinny zostać zastosowane profile standardowe.

PRZYKŁADOWE ZAMÓWIENIE

K24-P, D=100 mm, d=80 mm, L= 15 mm, PU

PROFIL	D x d x L	MATERIAŁ USZCZELNIAJĄCY
K24-P	100 x 80 x 15	PU