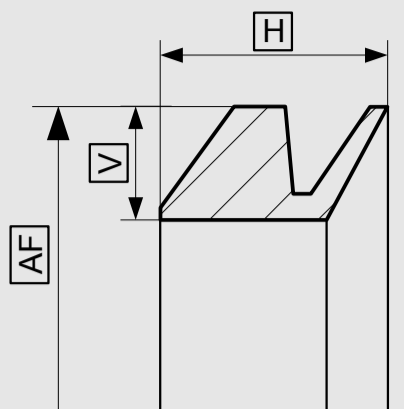


KARTA TECHNICZNA

PARAMETRY PRACY



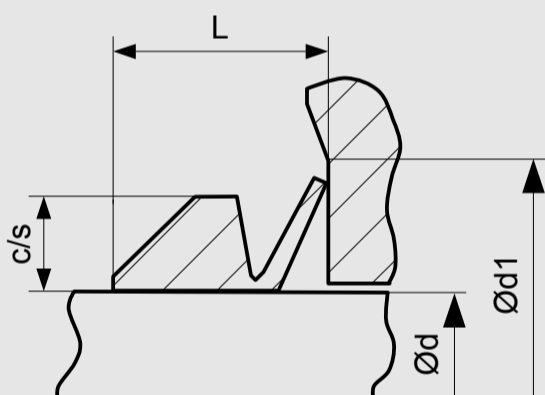
Tolerancje wymiarów zależnie od średnicy	AF	H	V
≤ 20	- 0,50	± 0,20	- 0,10
> 20 ... ≤ 100	- 0,80	± 0,30	- 0,15
> 100 ... ≤ 250	- 1,00	± 0,30	- 0,20
> 250 ... ≤ 350	- 2,00	± 0,50	- 0,30
> 350 ... ≤ 500	- 2,00	± 0,80	- 0,40
> 500	- P*	± 1,00	- 0,40

$$P^* = AF \cdot 0,004$$

MATERIAŁ USZCZELNIAJĄCY	TEMPERATURA PRACY	MAX. PRĘDKOŚĆ POSUWU *	MAX. CIŚNIENIE PRACY
PU	-30 °C...+110 °C	25 m/s	---
H-PU	-20 °C...+110 °C	25 m/s	---
T-PU	-50 °C...+110 °C	25 m/s	---
S-PU	-20 °C...+110 °C	25 m/s	---
G-PU	-30 °C...+110 °C	25 m/s	---

Podane warunki pracy stanowią ogólne wskazania. Zaleca się, nie korzystać ze wszystkich wartości maksymalnych jednocześnie. Maksymalną prędkość posuwu można zastosować tylko przy obecności odpowiedniego czynnika smarującego.

Dla prędkości powyżej 10 m/s zaleca się wsparcie osiowe.



WYMIARY STANDARDOWE

Ød h11	ØD1 max	ØD2 min	c/s	H	L
≥ 5 ... ≤ 40	d + 2,00	d + 12	4	9,76	8,5
≥ 40 ... ≤ 70	d + 2,50	d + 15	5	11,82	10
≥ 70 ... ≤ 100	d + 3,00	d + 18	6	14,23	12,5
≥ 100 ... ≤ 150	d + 3,50	d + 21	7	16,65	14,5
≥ 150 ... ≤ 210	d + 4,00	d + 24	8	19,11	16,5
≥ 210 ... ≤ 300	d + 5,00	d + 30	10	23,20	20,5
≥ 300 ... ≤ 450	d + 6,25	d + 36,5	12,5	28,31	24,5
≥ 450	d + 7,50	d + 45	15	33,42	28,5

PRZYKŁADOWE ZAMÓWIENIE

R07-P, d=100 mm, c/s=7 mm, H= 17 mm, PU

PROFIL	d x c/s x H	MATERIAŁ USZCZELNIAJĄCY
R07-P	100 x 7 x 17	PU