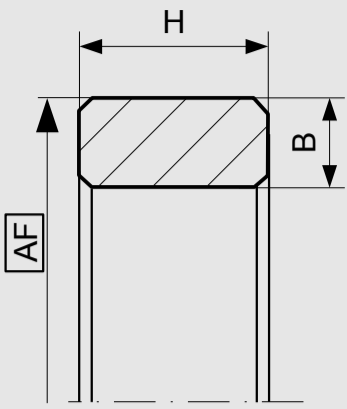


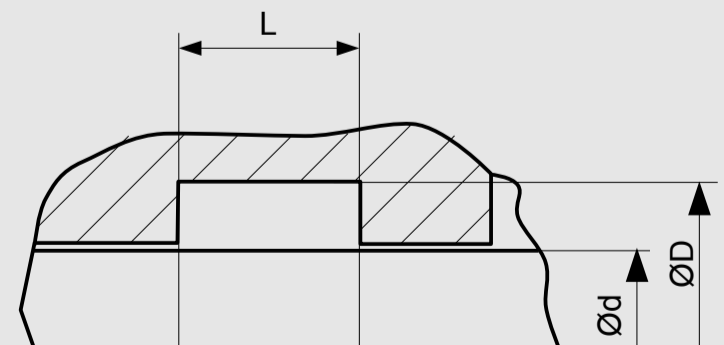
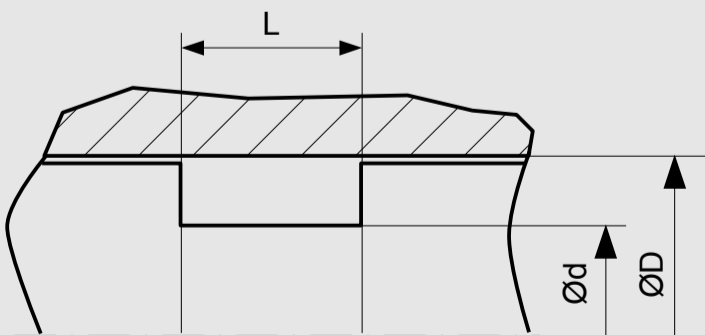
KARTA TECHNICZNA

PARAMETRY PRACY



Tolerancje wymiarów zależnie od średnicy	AF
$> 0,5 \dots \leq 3$	$\pm 0,10$
$> 3 \dots \leq 6$	$\pm 0,10$
$> 6 \dots \leq 30$	$\pm 0,20$
$> 30 \dots \leq 120$	$\pm 0,30$
$> 120 \dots \leq 400$	$\pm 0,50$

MATERIAŁ USZCZELNIAJĄCY	TEMPERATURA PRACY
PU	-30 °C...+110 °C
H-PU	-20 °C...+110 °C
T-PU	-50 °C...+110 °C
S-PU	-30 °C...+110 °C
G-PU	-30 °C...+110 °C
X-PU	-20 °C...+110 °C
XH-PU	-20 °C...+110 °C
XS-PU	-20 °C...+110 °C
G-PU 54 D™	-20 °C...+110 °C
NBR-I	-30 °C...+100 °C
NBR-II	-20 °C...+200 °C
NBR-III	-50 °C...+150 °C
NBR-H	-25 °C...+150 °C
POM	-50 °C...+100 °C
PA	-40 °C...+100 °C
PTFE-I	-200 °C...+200 °C
PTFE-II	-200 °C...+200 °C
PTFE-III	-200 °C...+200 °C
PTFE-IV	-200 °C...+200 °C



PRZYKŁADOWE ZAMÓWIENIE

R14, d=100 mm, D=110 mm, L= 10 mm, POM

PROFIL	d x D x L	MATERIAŁ USZCZELNIAJĄCY
R14	100 x 110 x 10	POM