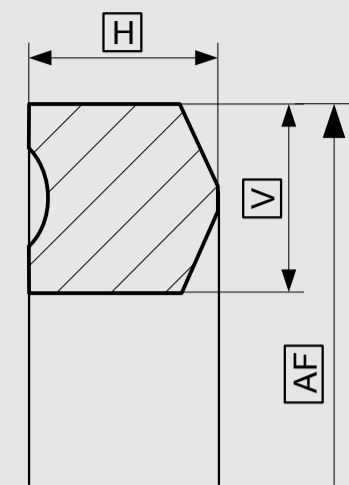


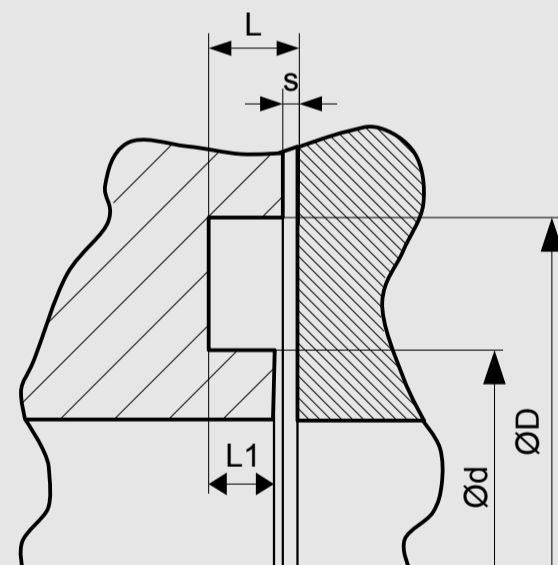
# KARTA TECHNICZNA

## PARAMETRY PRACY



Tolerancje wymiarów zależnie od średnicy	AF	H
≤ 20	± 0,10	+ 0,20
> 20 ... ≤ 60	± 0,15	+ 0,20
> 60 ... ≤ 100	± 0,20	+ 0,20
> 100 ... ≤ 150	± 0,25	+ 0,20
> 150 ... ≤ 200	± 0,35	+ 0,20
> 200 ... ≤ 500	± 0,50	+ 0,35
> 500 ... ≤ 800	± 1,00	+ 0,50
> 800 ... ≤ 1000	± 1,50	+ 0,50

MATERIAŁ USZCZELNIAJĄCY	TEMPERATURA PRACY	MAX. PRĘDKOŚĆ POSUWU *	MAX. CIŚNIENIE PRACY
PU	-30 °C...+110 °C	ZALECANE TYLKO DLA POŁĄCZEŃ STATYCZNYCH	800 bar (80MPa)
H-PU	-20 °C...+110 °C		800 bar (80MPa)
T-PU	-50 °C...+110 °C		800 bar (80MPa)
S-PU	-20 °C...+110 °C		800 bar (80MPa)
NBR-I	-30 °C...+100 °C		250 bar (25MPa)
NBR-II	-20 °C...+200 °C		250 bar (25MPa)
NBR-III	-50 °C...+150 °C		250 bar (25MPa)
NBR-H	-25 °C...+150 °C		250 bar (25MPa)



## WYMIARY STANDARDOWE

ØD (AS 568A*)	ØD (ISO 3601**)	NB	L	R
1,78	1,80	2	1,40	0,4
2,62	2,65	3	2,25	0,4
3,53	3,55	4	3,10	0,4
5,33	5,30	6	4,75	0,4
6,99	7,00	8	6,20	0,4

\* Amerykański standard;

\*\*DIN 3771

## PRZYKŁADOWE ZAMÓWIENIE

R35-A d=100 mm, D=110 mm, L=5 mm, PU

PROFIL	d x D x L	MATERIAŁ USZCZELNIAJĄCY
R35-A	100 x 110 x 5	PU