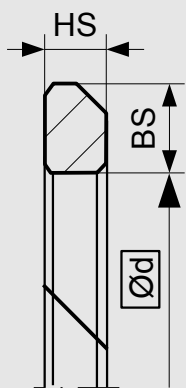


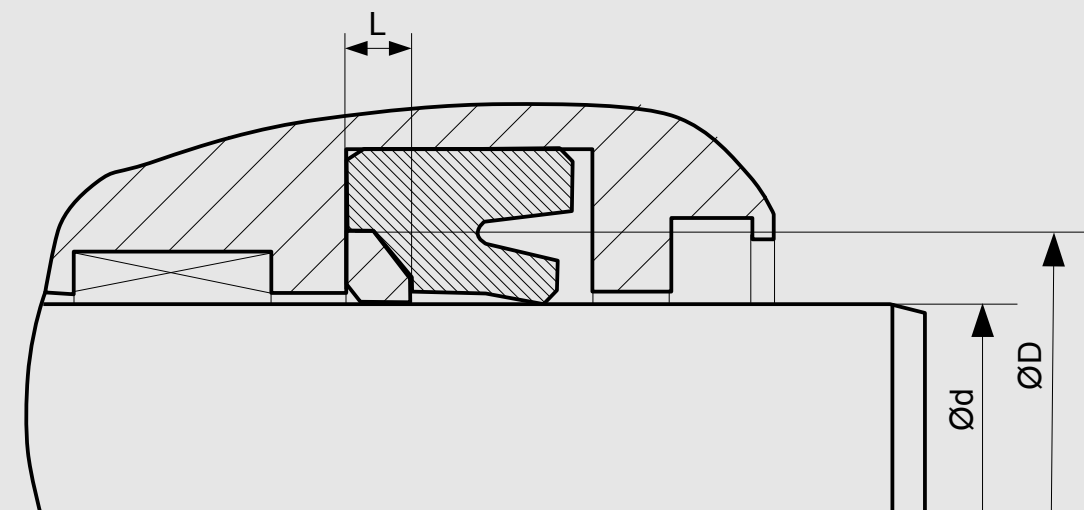
# KARTA TECHNICZNA

## PARAMETRY PRACY



Tolerancje wymiarów zależnie od średnicy	d	HS	BS
≤ 50	+ 0,10	+ 0,05 - 0,15	± 0,05
> 50 ... ≤ 180	+ 0,20		
> 180 ... ≤ 250	+ 0,25		
> 250 ... ≤ 350	+ 0,35		
> 350 ... ≤ 500	+ 0,40		
> 500 ... ≤ 800	+ 0,50		

MATERIAŁ USZCZELNIAJĄCY	TEMPERATURA PRACY
POM	-50 °C...+100 °C
PA	-40 °C...+100 °C
PTFE-II	-200 °C...+200 °C



## WYMIARY STANDARDOWE

MINIMALNA ŚREDNICA WEWNĘTRZNA  $\text{Ød} > 4,5 \text{ mm}$ .

Profil pierścienia i jego wymiary są wynikiem połączenia kilku parametrów.

Standardowe wykonanie : pierścień przecięty pod kątem 45 st., bez szczeliny.

## PRZYKŁADOWE ZAMÓWIENIE

ST11,  $d=100 \text{ mm}$ ,  $D=110 \text{ mm}$ ,  $L= 5 \text{ mm}$ , POM

PROFIL	d x D x L	MATERIAŁ USZCZELNIAJĄCY
ST11	100 x 110 x 5	POM