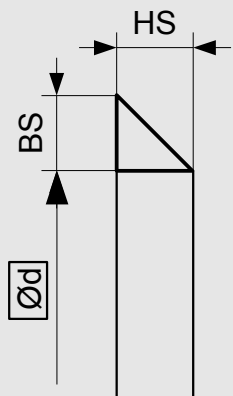


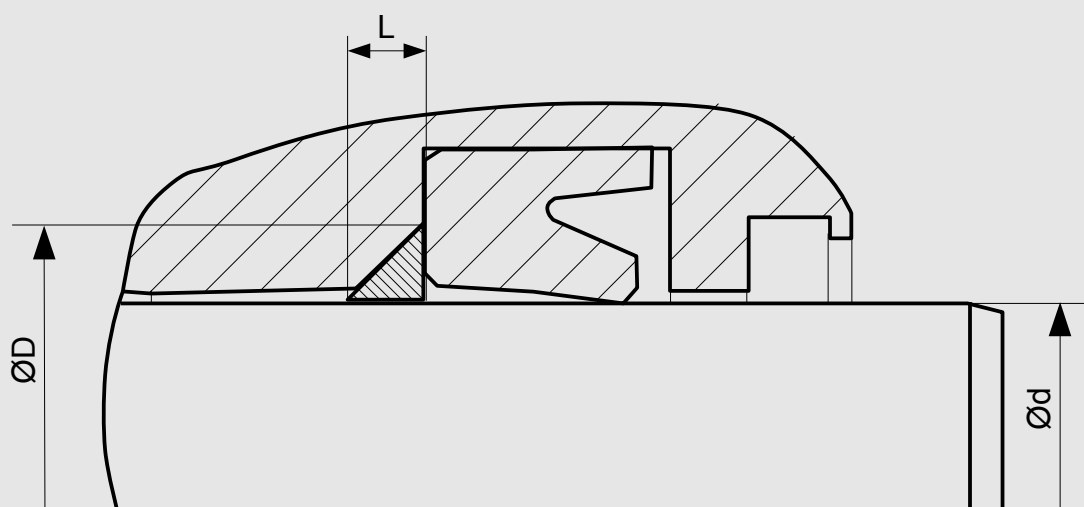
KARTA TECHNICZNA

PARAMETRY PRACY



Tolerancje wymiarów zależnie od średnicy	d	HS	BS
≤ 50	+ 0,10	+ 0,05 - 0,15	± 0,05
> 50 ... ≤ 180	+ 0,20		
> 180 ... ≤ 250	+ 0,25		
> 250 ... ≤ 350	+ 0,35		
> 350 ... ≤ 500	+ 0,40		
> 500 ... ≤ 800	+ 0,50		

MATERIAŁ USZCZELNIAJĄCY	TEMPERATURA PRACY
POM	-50 °C...+100 °C
PA	-40 °C...+100 °C
PTFE-II	-200 °C...+200 °C



WYMIARY STANDARDOWE

MINIMALNA ŚREDNICA WEWNĘTRZNA $\text{Ø}d > 4,5 \text{ mm}$.

Profil pierścienia i jego wymiary są wynikiem połączenia kilku parametrów.

Standardowe wykonanie : pierścień przecięty pod kątem 45 st., bez szczeliny.

PRZYKŁADOWE ZAMÓWIENIE

ST12, $d=100 \text{ mm}$, $L= 10 \text{ mm}$, POM

PROFIL	d x L	MATERIAŁ USZCZELNIAJĄCY
ST12	100 x 10	POM